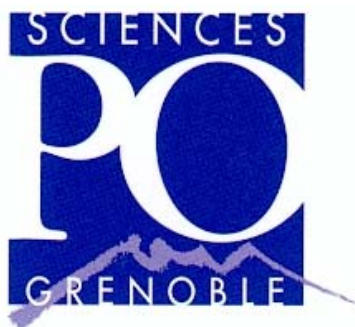




LES DIPLÔMÉS IEP 1998
... 5 ans après



SOMMAIRE

DONNEES GENERALES	1
ACTIVITES DEPUIS LE DIPLOME	2
EMPLOI PAR SECTION	3
◆ par secteur d'activité	4
◆ par région	5
ETUDES PAR SECTION	6
RÉMUNÉRATION	7
ÉCARTS DIPLOME - EMPLOI	8
EMPLOI DES DIPLOMÉS : ÉVOLUTION DE 1989 À 1998		
◆ Section EF	9
◆ Section PES	10
◆ Section POL	11
◆ Section SP	12

DONNÉES GÉNÉRALES

REPONSES PAR SECTION

	EF	PES	POL	SP	TOTAL
Diplômés	25	54	101	85	265
Réponses	19	40	71	69	199
% de réponses	76	74,07	70,3	81,18	75,09

REPONSES PAR ANNEE

	1993	1994	1995	1996	1997	1998
Diplômés	280	252	244	257	289	265
Réponses	224	183	203	230	203	199
% de réponses	80,00	72,62	83,20	89,49	70,24	75,09
Emploi au moment de l'enquête	185	159	175	190	176	181
% de réponses	82,59	86,89	86,21	82,61	86,70	90,95

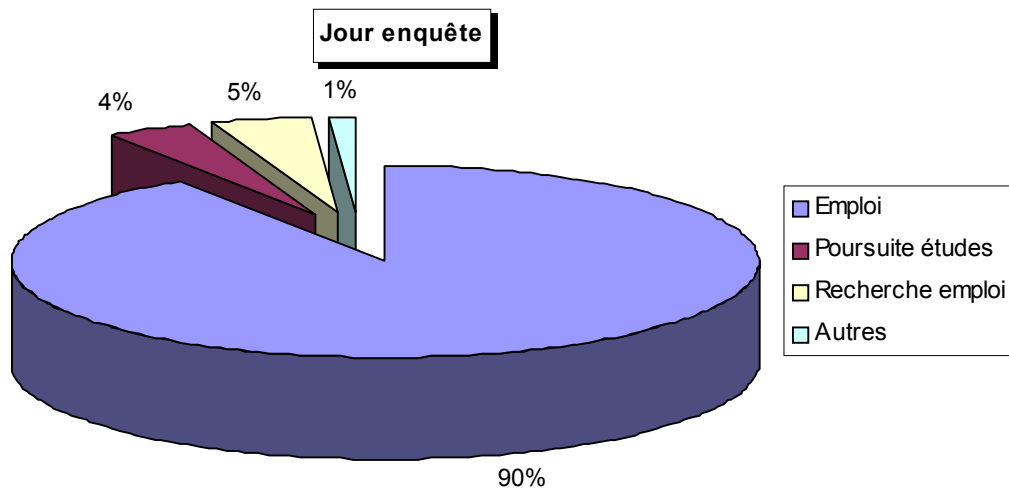
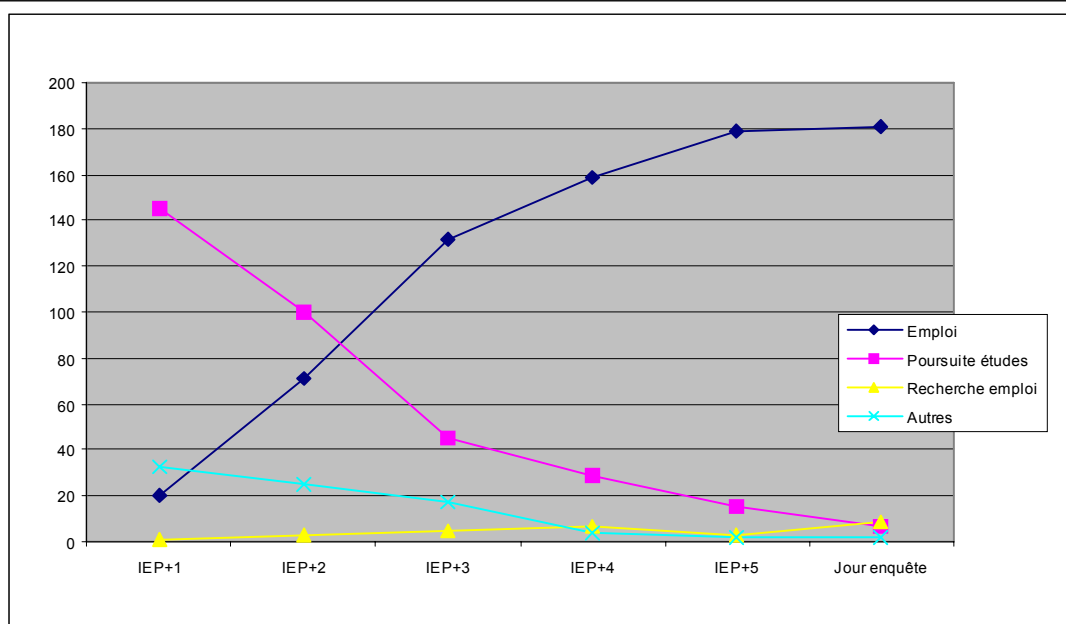
EMPLOI EN 1998

	EF	PES	POL	SP	TOTAL
1er emploi	7	18	29	41	95
2ème emploi sans interruption	9	11	22	22	64
2ème emploi avec interruption	0	7	13	2	22
Total	16	36	64	65	181

ACTIVITÉS DEPUIS LE DIPLÔMES

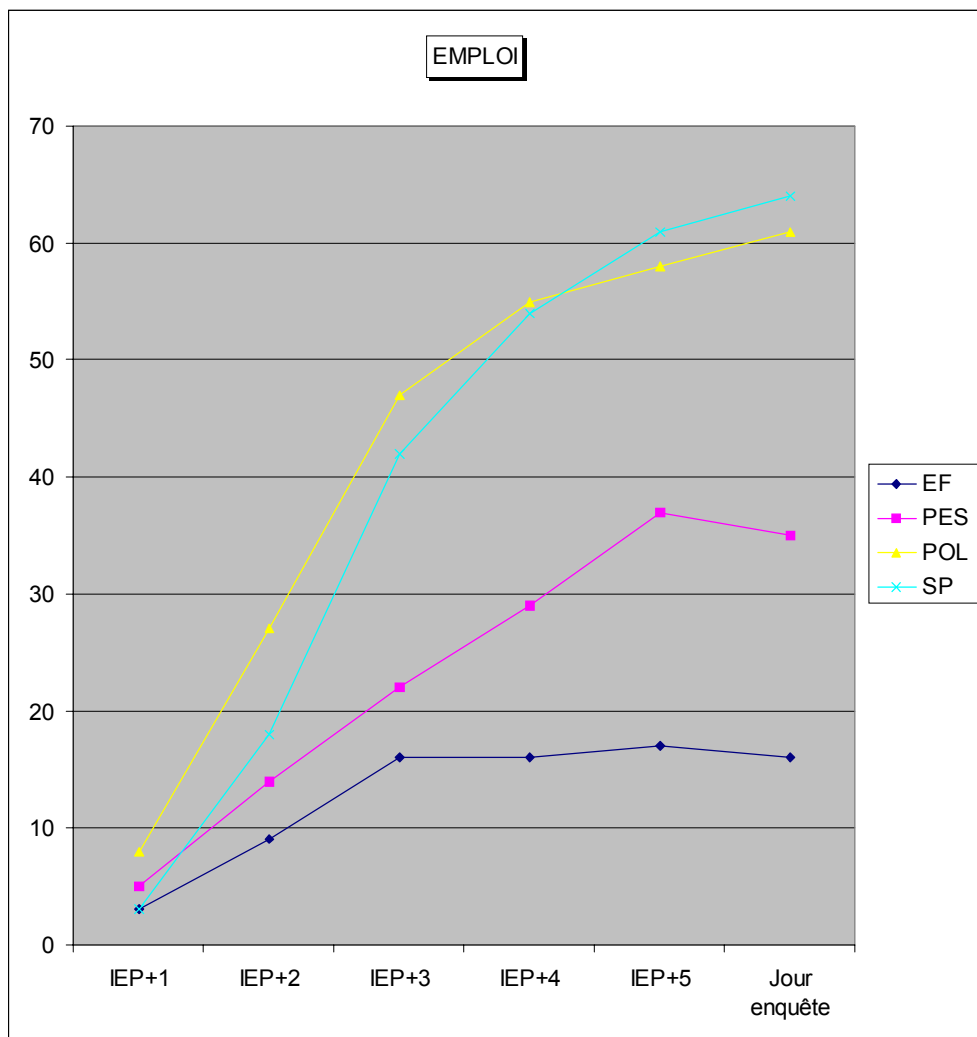
199 réponses

	IEP +1	IEP +2	IEP +3	IEP +4	IEP +5	jour enquête
Emploi	20	71	132	159	179	181
Poursuite d'études	145	100	45	29	15	7
Recherche emploi	1	3	5	7	3	9
Autres	33	25	17	4	2	2
"Autres" se répartissant en						
Service National	2	6	9	1	0	0
Stage longue durée	21	10	4	0	1	1
Divers	10	9	4	3	1	1
TOTAL	199	199	199	199	199	199



ACTIVITÉS PAR SECTION

EMPLOI



	IEP +1	IEP +2	IEP +3	IEP +4	IEP +5	jour enquête
EF						
Emploi	3	10	18	16	18	16
Poursuite d'études	13	6	1	2	0	1
Recherche Emploi	0	0	0	1	1	2
Service National	0	1	0	0	0	0
Stage longue durée	3	2	0	0	0	0
Divers	0	0	0	0	0	0

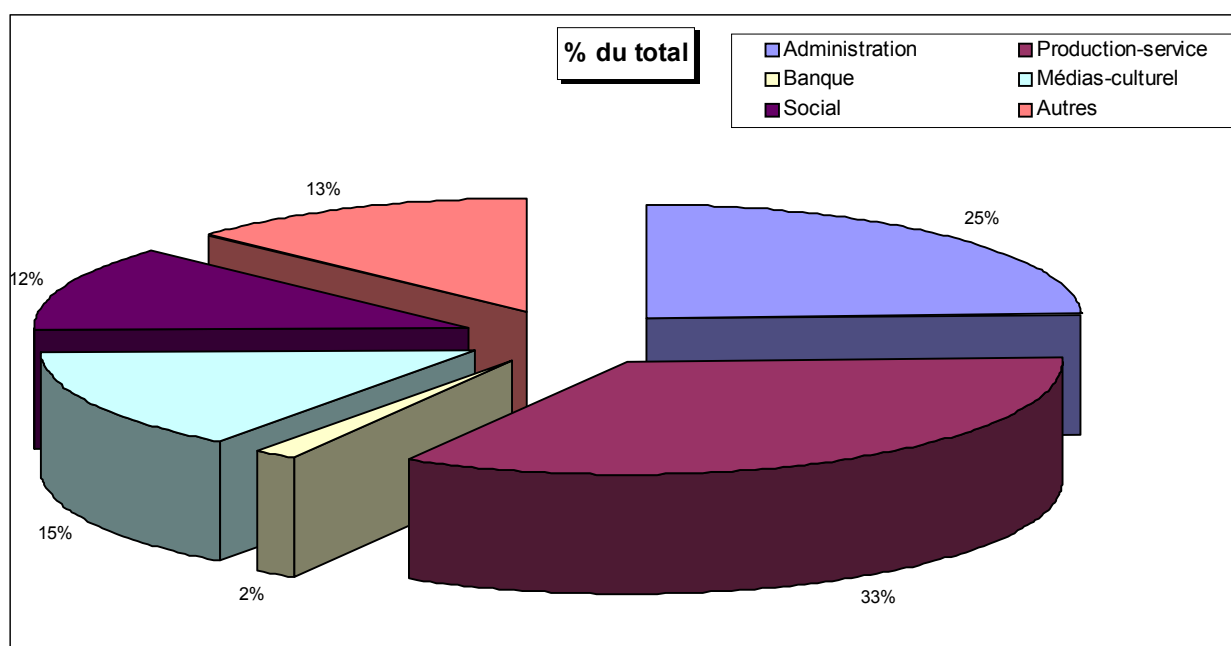
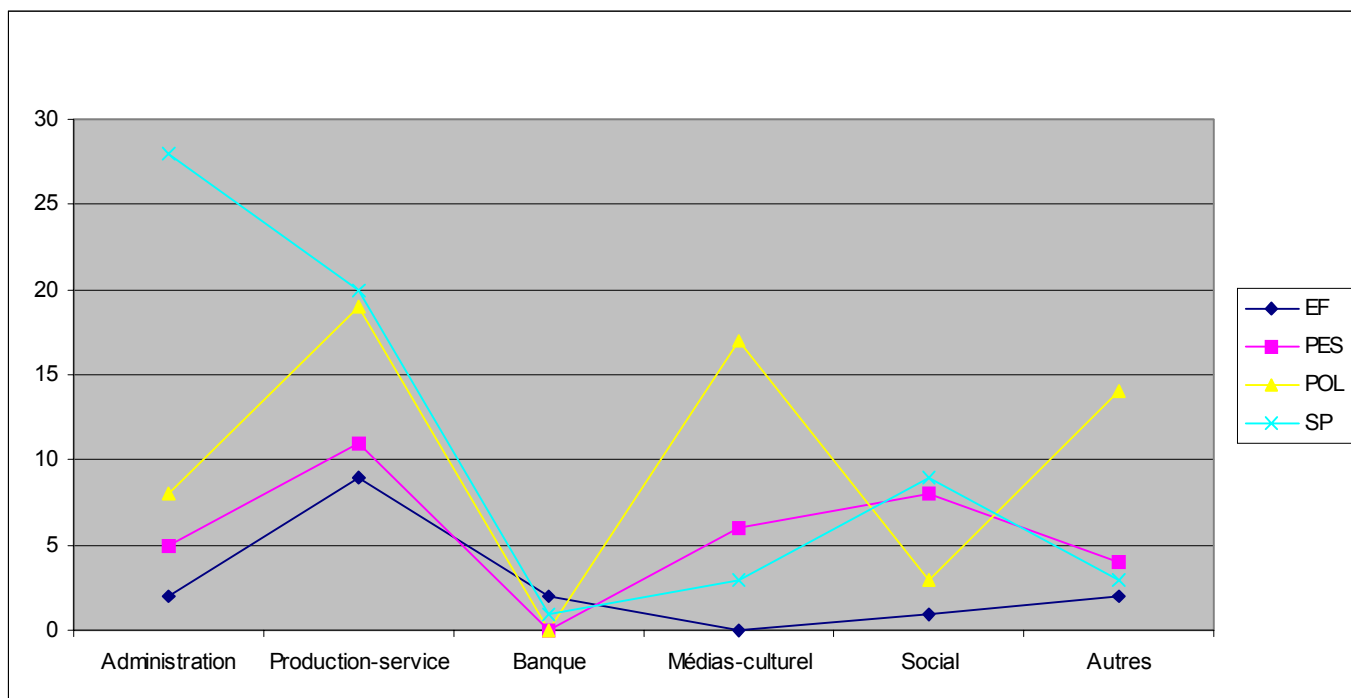
	IEP +1	IEP +2	IEP +3	IEP +4	IEP +5	jour enquête
PES						
Emploi	5	15	22	30	38	36
Poursuite d'études	22	21	10	6	1	1
Recherche Emploi	0	0	3	2	1	2
Service National	1	2	1	0	0	0
Stage longue durée	8	1	1	0	0	1
Divers	4	1	3	2	0	0

	IEP +1	IEP +2	IEP +3	IEP +4	IEP +5	jour enquête
POL						
Emploi	9	28	50	58	61	64
Poursuite d'études	49	31	15	7	8	2
Recherche Emploi	0	0	0	4	1	4
Service National	1	1	3	1	0	0
Stage longue durée	10	5	2	0	0	0
Divers	2	6	1	1	1	1

	IEP +1	IEP +2	IEP +3	IEP +4	IEP +5	jour enquête
SP						
Emploi	3	18	42	55	62	65
Poursuite d'études	61	42	19	14	6	3
Recherche Emploi	1	3	2	0	0	1
Service National	0	2	5	0	0	0
Stage longue durée	0	2	1	0	1	0
Divers	4	2	0	0	0	0

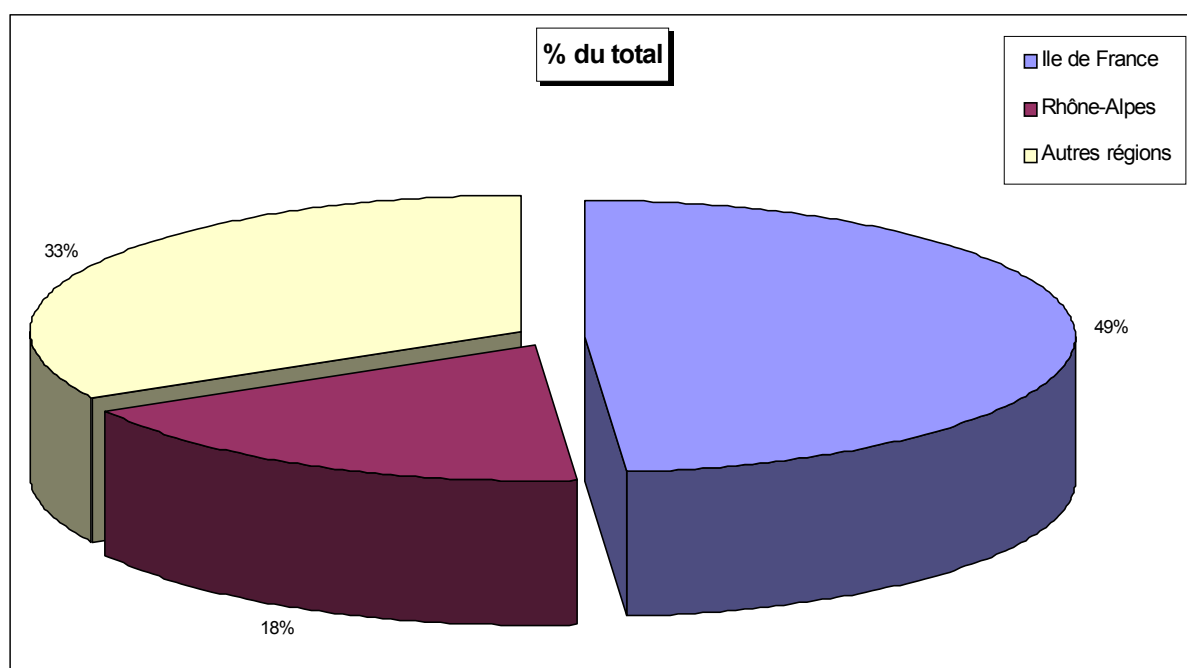
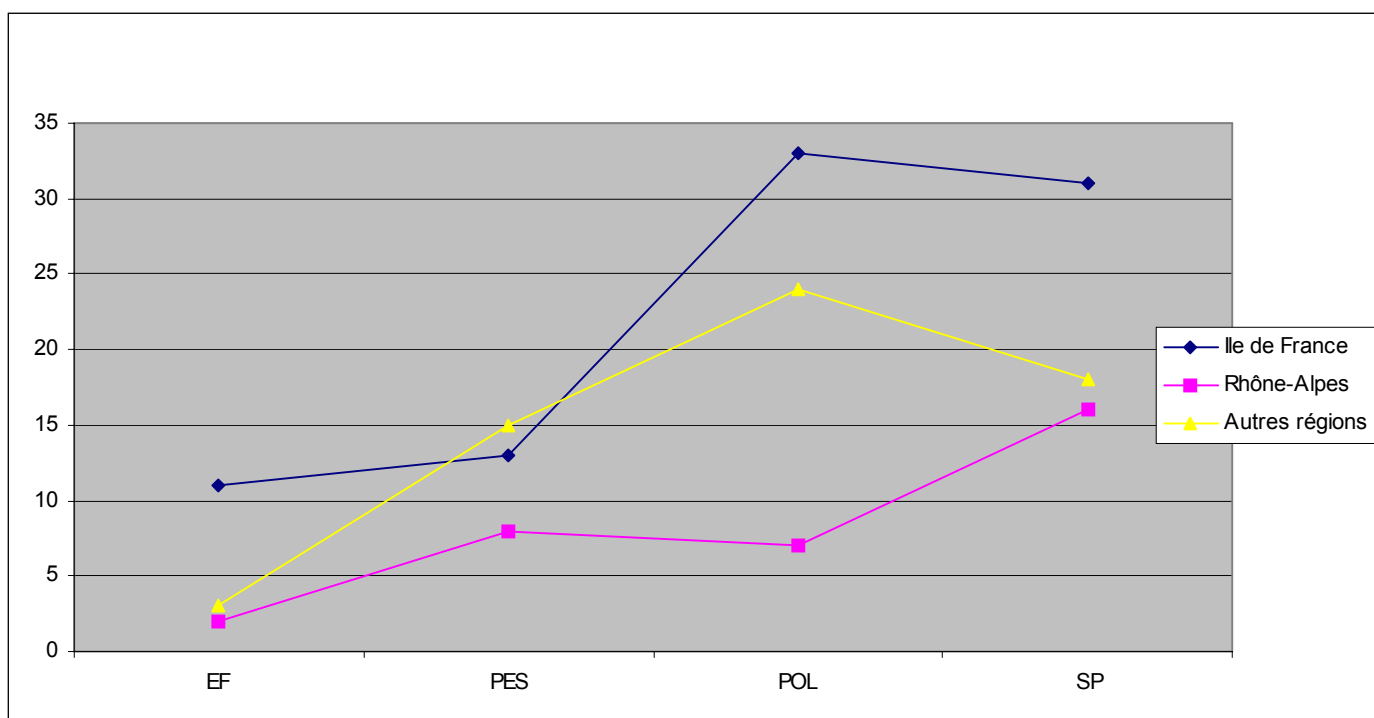
EMPLOI PAR SECTEUR D'ACTIVITÉ

	EF	PES	POL	SP	TOTAL	% DU TOTAL
Administration	2	5	8	29	44	24,31
Production-service	9	11	20	20	60	33,15
Banque	2	0	0	1	3	1,66
Médias-culturel	0	6	18	3	27	14,92
Social	1	9	3	9	22	12,15
Autres	2	5	15	3	25	13,81
	16	36	64	65	181	100



EMPLOI PAR RÉGION

	EF	PES	POL	SP	TOTAL	% DU TOTAL
Ile de France	11	13	33	31	88	48,62
Rhône-Alpes	2	8	7	16	33	18,23
Autres régions	3	15	24	18	60	33,15
	16	36	64	65	181	100



ÉTUDES PAR SECTION

EF						
	IEP+1	IEP+2	IEP+3	IEP+4	IEP+5	JOUR ENQ
DEA	1	0	0	0	0	0
DESS	7	3	0	1	0	0
Préparation concours	0	0	0	0	0	0
2E CYCLE	0	0	0	0	0	0
Etudes à l'étranger	1	1	0	0	0	1
Grande Ecole	1	1	0	0	0	0
Autre	3	0	0	0	0	0
THESE	0	1	1	1	0	0
TOTAL	13	6	1	2	0	1
% sur 16	81,25	37,5	6,25	12,5	0	6,25
PES						
	IEP+1	IEP+2	IEP+3	IEP+4	IEP+5	JOUR ENQ
DEA	3	0	0	0	0	0
DESS	11	8	2	2	0	0
Préparation concours	1	3	0	0	0	0
2E CYCLE	3	3	1	0	0	0
Etudes à l'étranger	2	1	0	0	0	0
Grande Ecole	0	1	1	1	0	0
Autre	2	3	4	2	0	0
THESE	0	2	2	1	1	1
TOTAL	22	21	10	6	1	1
% sur 36	61,11	58,33	27,78	16,67	2,78	2,78
POL						
	IEP+1	IEP+2	IEP+3	IEP+4	IEP+5	JOUR ENQ
DEA	13	1	0	0	1	0
DESS	17	10	1	0	1	0
Préparation concours	3	2	0	0	0	0
2E CYCLE	4	0	0	0	0	0
Etudes à l'étranger	3	2	1	2	0	0
Grande Ecole	4	4	2	1	0	0
Autre	5	8	7	0	2	1
THESE	0	4	4	4	4	1
TOTAL	49	31	15	7	8	2
% sur 64	76,56	48,44	23,44	10,94	12,5	3,13
SP						
	IEP+1	IEP+2	IEP+3	IEP+4	IEP+5	JOUR ENQ
DEA	3	2	0	1	0	1
DESS	14	7	2	2	0	0
Préparation concours	23	14	2	0	0	0
2E CYCLE	5	4	2	1	1	0
Etudes à l'étranger	4	0	0	0	0	0
Grande Ecole	10	10	7	1	1	0
Autre	1	4	2	6	1	0
THESE	1	1	4	3	3	2
TOTAL	61	42	19	14	6	3
% sur 65	93,85	64,62	29,23	21,54	9,23	4,62
TOTAL POURSUITE	145	100	45	29	15	7

RÉMUNÉRATION

Rémunération nette mensuelle	SEXE		SECTIONS					REGIONS			TOTAL	
	FILLES	GARCONS	EF	PES	POL	SP	ILE DE FRANCE	RHONE-ALPES	AUTRES DPT	Nombre	% du total	
R < 1 250	5	0	0	2	3	0	2	2	1	5	5,26	
1 250 <= R < 1 550	7	4	1	2	4	4	3	5	3	11	11,58	
1 550 <= R < 1 850	11	2	2	3	3	5	3	5	5	13	13,68	
1 850 <= R < 2 300	20	7	0	9	12	6	14	5	8	27	28,42	
2 300 <= R < 2 750	11	8	2	2	6	9	11	2	6	19	20	
2 750 <= R < 3 350	6	6	3	1	3	5	7	1	4	12	12,63	
3 350 <= R	0	8	3	2	1	2	2	2	4	8	8,42	
Nombre d'étudiants	60	35	11	21	32	31	42	22	31	95	100	

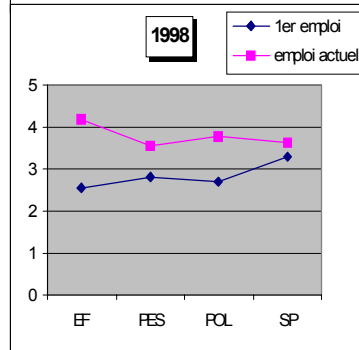
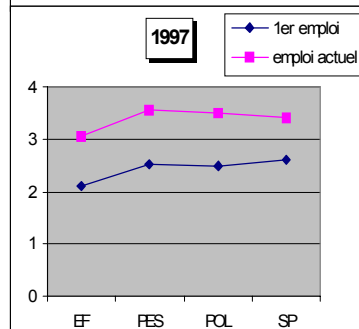
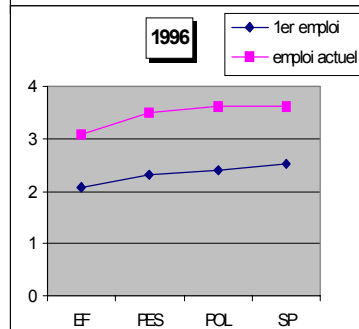
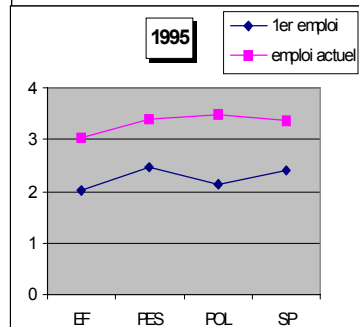
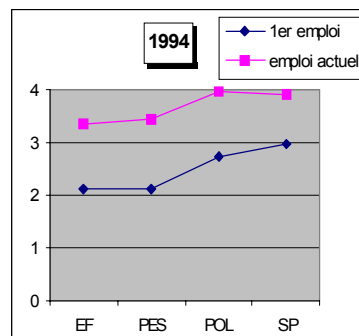
Sur les **199** réponses, **181** étudiants étaient salariés au moment de l'enquête et **95** ont accepté de répondre à la question "Rémunération".

N'ont pas été considérés comme salariés :

- les étudiants effectuant leur service national au titre de la coopération, bien qu'ayant une rémunération
- les étudiants inscrits en Thèse ayant une activité d'enseignement ou allocataires de recherche

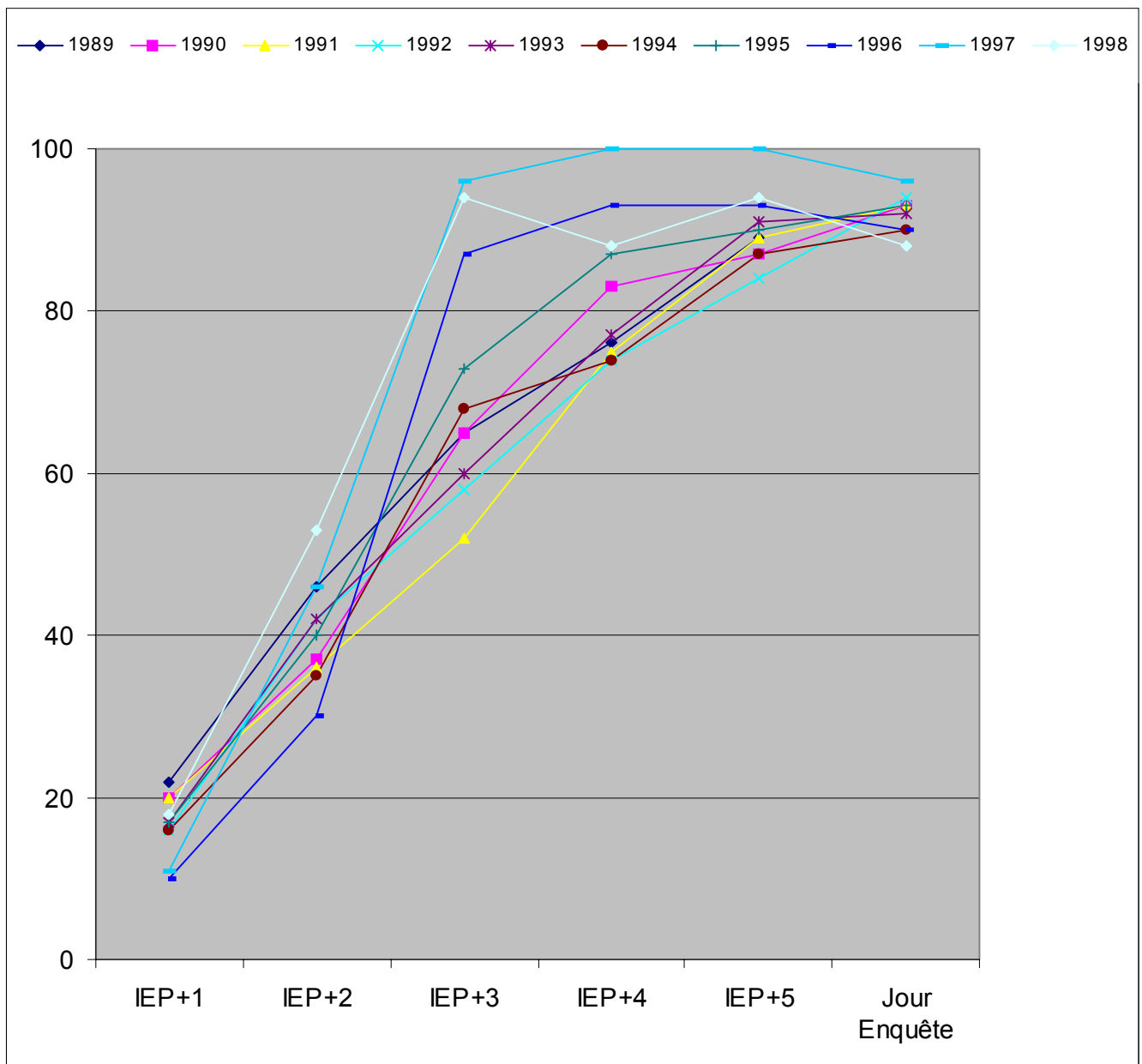
ÉCARTS DIPLÔME-EMPLOI (en nombre d'années)

	1994			1995			1996			1997			1998		
	nombre emplois en 1999	Nbre d'années		nombre emplois en 2000	Nbre d'années		nombre emplois en 2001	Nbre d'années		nombre emplois en 2002	Nbre d'années		nombre emplois en 2003	Nbre d'années	
		1er emploi	emploi actuel		1er emploi	emploi actuel		1er emploi	emploi actuel		1er emploi	emploi actuel			
1ERE ANNEE	122	2,80	3,91	120	2,30	3,40	136	2,45	3,58	117	2,72	3,45	120	2,96	3,66
ACCES DIRECT	37	1,97	3,54	55	1,90	2,93	54	1,79	2,99	59	1,95	3,02	55	2,51	4,09
EF	28	2,13	3,36	28	2,02	3,04	27	2,06	3,07	27	2,11	3,04	16	2,56	4,19
PES	21	2,13	3,43	30	2,48	3,40	39	2,30	3,51	27	2,51	3,56	36	2,83	3,56
POL	60	2,75	3,98	53	2,15	3,49	46	2,41	3,61	60	2,49	3,51	64	2,7	3,77
SP	50	2,97	3,92	64	2,41	3,36	78	2,52	3,62	62	2,62	3,40	65	3,29	3,63



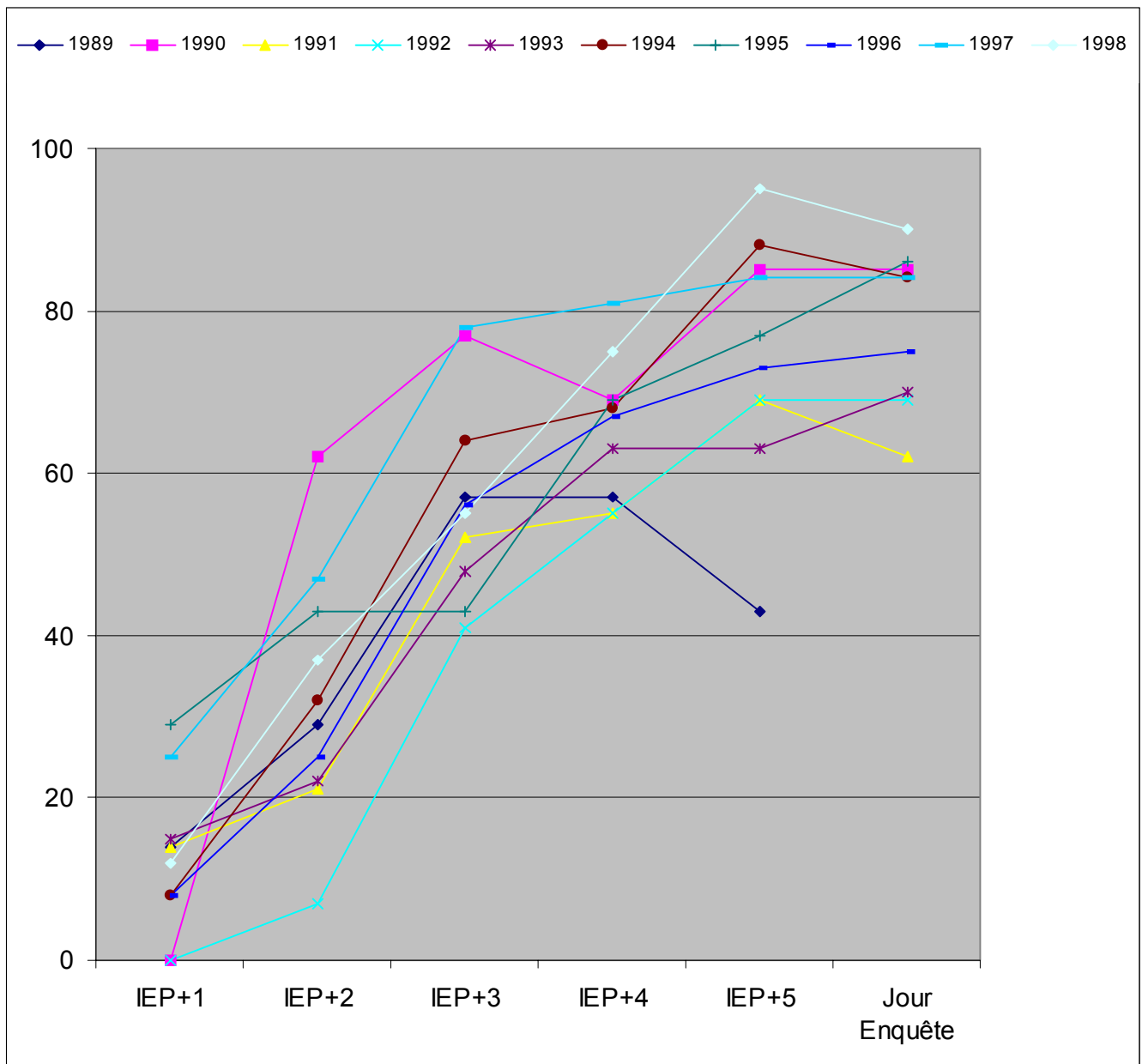
ÉVOLUTION EMPLOI "EF" (en %)

	1989	1990	1991	1992	1993	1994	1995	1996	1997	1998
IEP +1	22	20	20	16	17	16	17	10	11	15
IEP +2	46	37	36	42	42	35	40	30	46	52
IEP +3	65	65	52	58	60	68	73	87	96	94
IEP +4	76	83	75	74	77	74	87	93	100	84
IEP +5	89	87	89	84	91	87	90	93	100	94
Jour enquête		93	93	94	92	90	93	90	96	84
Nbre réponses	46	46	44	50	53	31	30	30	28	17



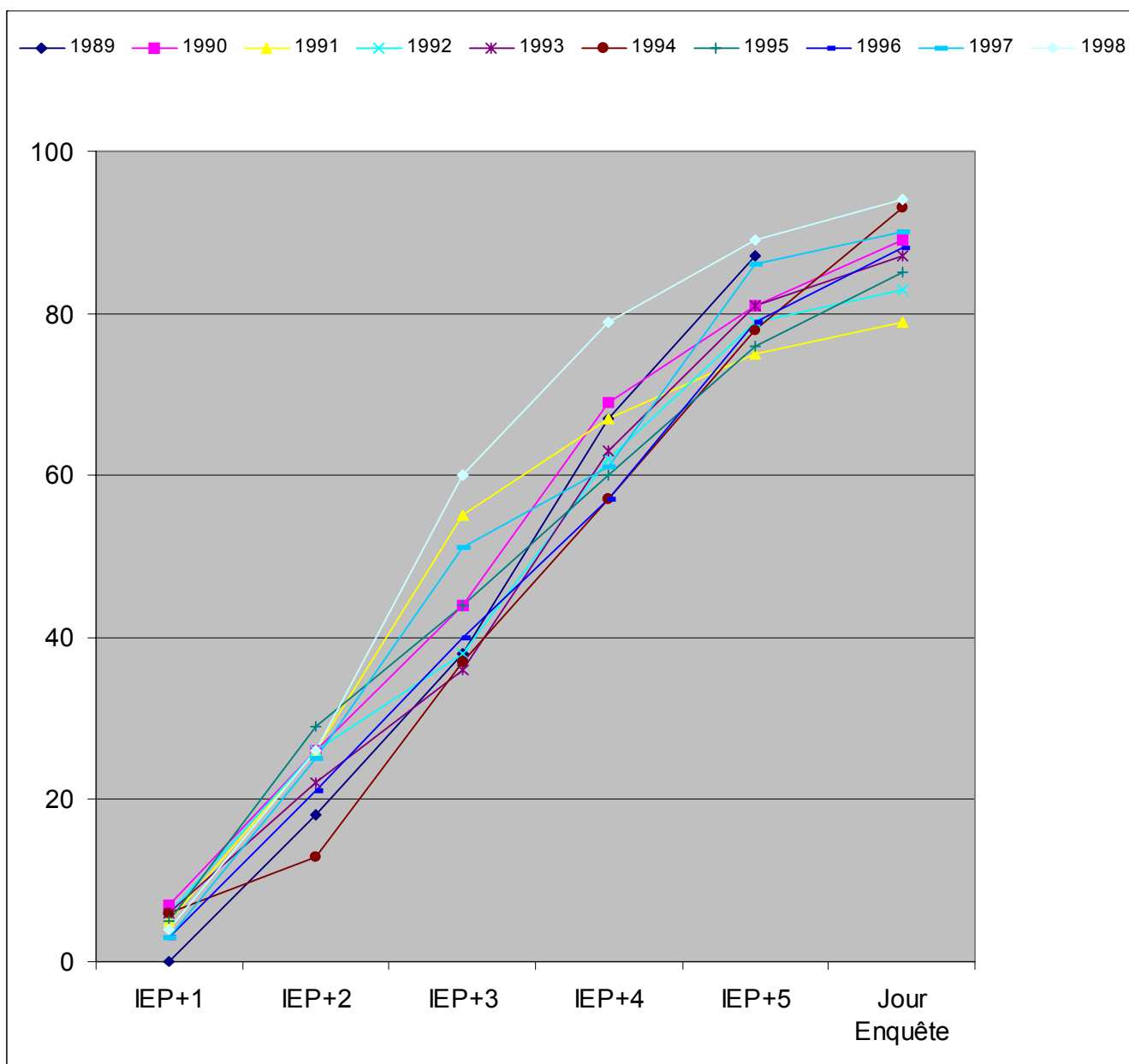
ÉVOLUTION EMPLOI "PES" (en %)

	1989	1990	1991	1992	1993	1994	1995	1996	1997	1998
IEP +1	14	0	14	0	15	8	29	8	25	12
IEP +2	29	62	21	7	22	32	43	25	47	37
IEP +3	57	77	52	41	48	64	43	56	78	55
IEP +4	57	69	55	55	63	68	69	67	81	75
IEP +5	43	85	69	69	63	88	77	73	84	95
Jour enquête		85	62	69	70	84	86	75	84	90
Nbre réponses	7	13	29	29	27	25	35	52	32	40



ÉVOLUTION EMPLOI "POL" (en %)

	1989	1990	1991	1992	1993	1994	1995	1996	1997	1998
IEP +1	13	16	3	7	9	3	10	14	11	12
IEP +2	26	30	13	33	19	17	17	27	32	39
IEP +3	39	51	28	47	39	42	56	51	58	70
IEP +4	56	67	50	68	61	68	70	66	74	81
IEP +5	65	87	72	75	66	80	79	75	82	85
Jour enquête		84	81	88	74	85	84	78	81	90
Nbre réponses	54	61	68	73	77	71	63	59	74	71



ÉVOLUTION EMPLOI "SP" (en %)

	1989	1990	1991	1992	1993	1994	1995	1996	1997	1998
IEP +1	0	7	5	6	6	6	5	3	3	4
IEP +2	18	26	26	26	22	13	29	21	25	26
IEP +3	38	44	55	38	36	37	44	40	51	60
IEP +4	67	69	67	62	63	57	60	57	61	79
IEP +5	87	81	75	79	81	78	76	79	86	89
Jour enquête		89	79	83	87	93	85	88	90	94
Nbre réponses	39	54	61	53	67	54	75	89	69	69

