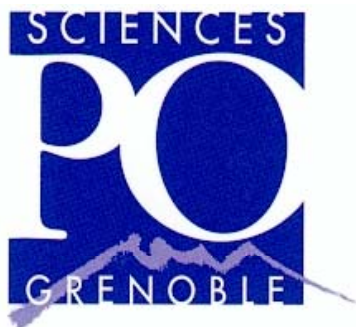




LES DIPLÔMÉS IEP 1999  
... 5 ans après



# SOMMAIRE

DONNEES GENERALES .....	1
ACTIVITES DEPUIS LE DIPLOME .....	2
EMPLOI PAR SECTION .....	3
◆ par secteur d'activité .....	4
◆ par région .....	5
ETUDES PAR SECTION .....	6
RÉMUNÉRATION .....	7
ÉCARTS DIPLOME - EMPLOI .....	8
EMPLOI DES DIPLOMÉS : ÉVOLUTION DE 1989 À 1998	
◆ Section EF .....	9
◆ Section PES .....	10
◆ Section POL .....	11
◆ Section SP .....	12

# DONNÉES GÉNÉRALES

## REPONSES PAR SECTION

	EF	PES	POL	SP	TOTAL
Diplômés	24	44	72	67	207
Réponses	18	35	51	63	167
% de réponses	75	79,55	70,83	94,03	80,68

Il y a 2 décédés dans cette promotion.

## REPONSES PAR ANNEE

	1993	1994	1995	1996	1997	1998	1999
Diplômés	280	252	244	257	289	265	207
Réponses	224	183	203	230	203	199	167
% de réponses	80,00	72,62	83,20	89,49	70,24	75,09	80,68
Emploi au moment de l'enquête	185	159	175	190	176	181	152
% de réponses	82,59	86,89	86,21	82,61	86,70	90,95	91,02

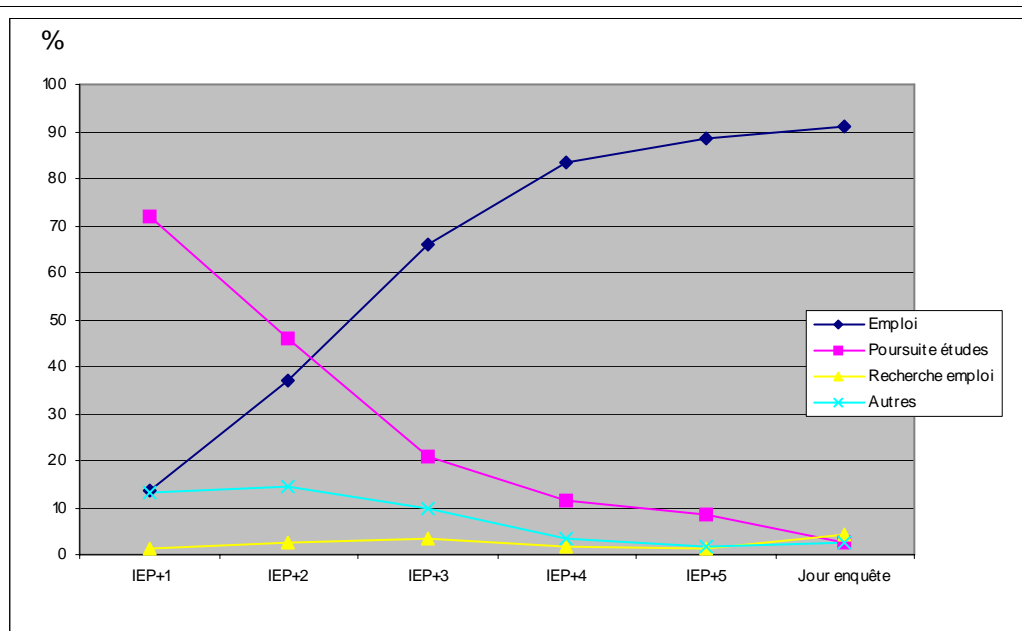
## EMPLOI EN 2005

	EF		PES		POL		SP		TOTAL	
		%		%		%		%		%
1er emploi	12	75	18	54,55	16	35,56	34	58,62	80	52,63
2ème emploi sans interruption	3	18,75	14	42,42	20	44,44	23	39,66	60	39,47
2ème emploi avec interruption	1	6,25	1	3,03	9	20	1	1,72	12	7,89
Total	16	100 %	33	100 %	45	100 %	58	100 %	152	100 %

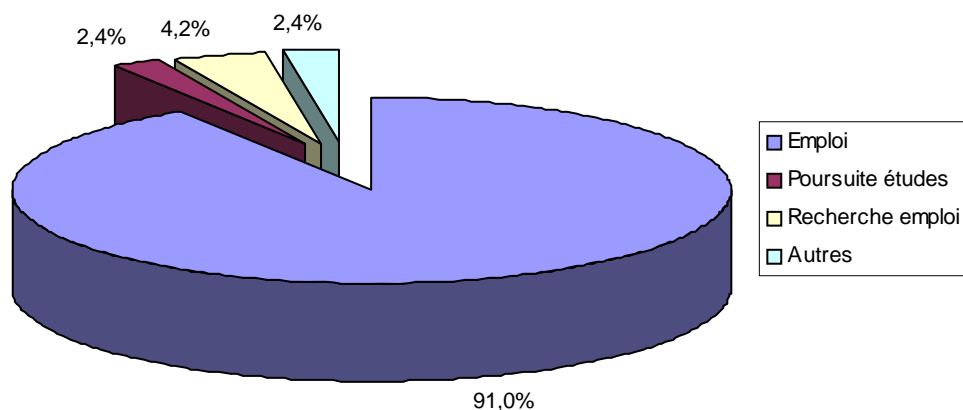
# ACTIVITÉS DEPUIS LE DIPLÔME

167 réponses

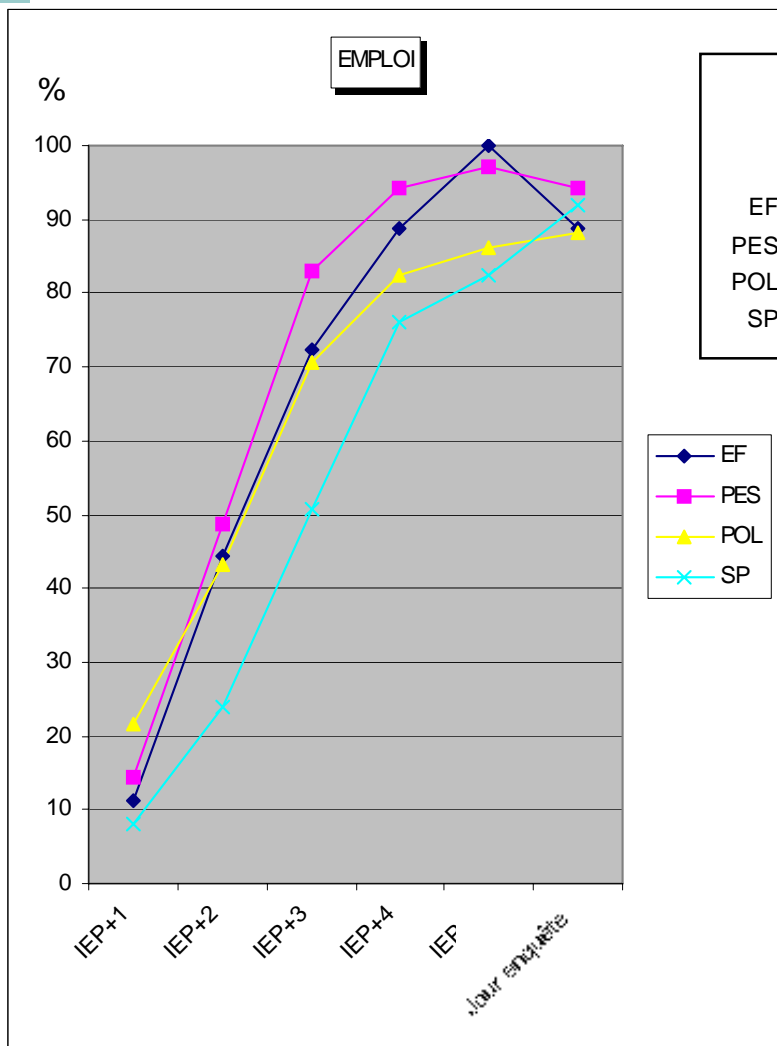
	IEP +1		IEP +2		IEP +3		IEP +4		IEP +5		jour enquête	
Emploi	23	13,77	62	37,13	110	65,87	139	83,23	148	88,62	152	91,02
Poursuite d'études	120	71,86	77	46,11	35	20,96	19	11,38	14	8,38	4	2,4
Recherche emploi	2	1,2	4	2,4	6	3,59	3	1,8	2	1,2	7	4,19
Autres	22	13,17	24	14,37	16	9,58	6	3,63	3	1,8	4	2,4
"Autres" se répartissant en												
Service National	0	0	7	4,19	3	1,8	0	0	0	0	0	0
Stage longue durée	15	8,98	13	7,78	9	5,39	3	1,8	1	,6	0	0
Divers	7	4,19	4	2,4	4	2,4	3	1,8	2	1,2	4	2,4
<b>TOTAL</b>	<b>167</b>	<b>100 %</b>	<b>167</b>	<b>100 %</b>	<b>167</b>	<b>100 %</b>	<b>167</b>	<b>100 %</b>	<b>167</b>	<b>100 %</b>	<b>167</b>	<b>100 %</b>



Jour enquête

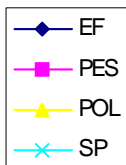


# ACTIVITÉS PAR SECTION



Synthèse en % du tableau ci-dessous  
Emploi par année et par section

	IEP+1	IEP+2	IEP+3	IEP+4	IEP+5	jour enq
EF	11,11	44,44	72,22	88,89	100	88,89
PES	14,29	48,57	82,86	94,29	97,14	94,29
POL	21,57	43,14	70,59	82,35	86,27	88,24
SP	7,94	23,81	50,79	76,19	82,54	92,06



**EF**

	IEP +1	IEP +2	IEP +3	IEP +4	IEP +5	jour enquête
Emploi	2	8	13	16	18	16
Poursuite d'étude	12	6	3	1	0	1
Recherche Emplc	0	1	1	0	0	0
Service National	0	0	0	0	0	0
Stage longue durée	3	3	1	1	0	0
Divers	1	0	0	0	0	1

**PES**

	IEP +1	IEP +2	IEP +3	IEP +4	IEP +5	jour enquête
Emploi	5	17	29	33	34	33
Poursuite d'études	24	10	0	1	1	0
Recherche Emploi	2	3	2	0	0	1
Service National	0	1	1	0	0	0
Stage longue durée	2	4	3	0	0	0
Divers	2	0	0	1	0	1

**POL**

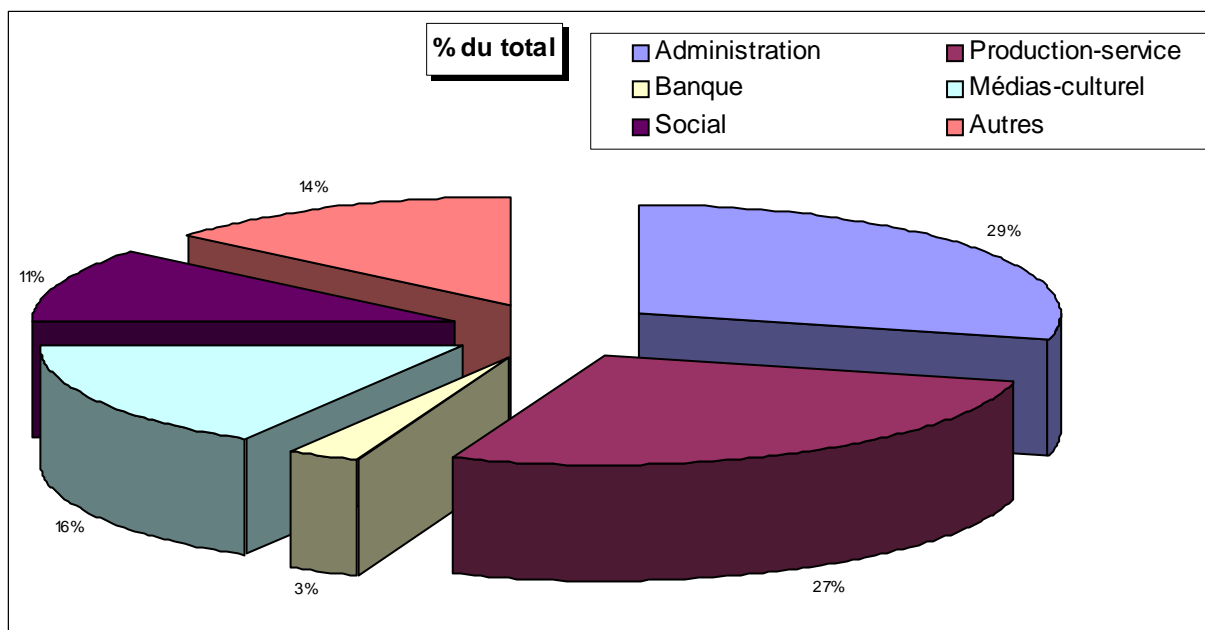
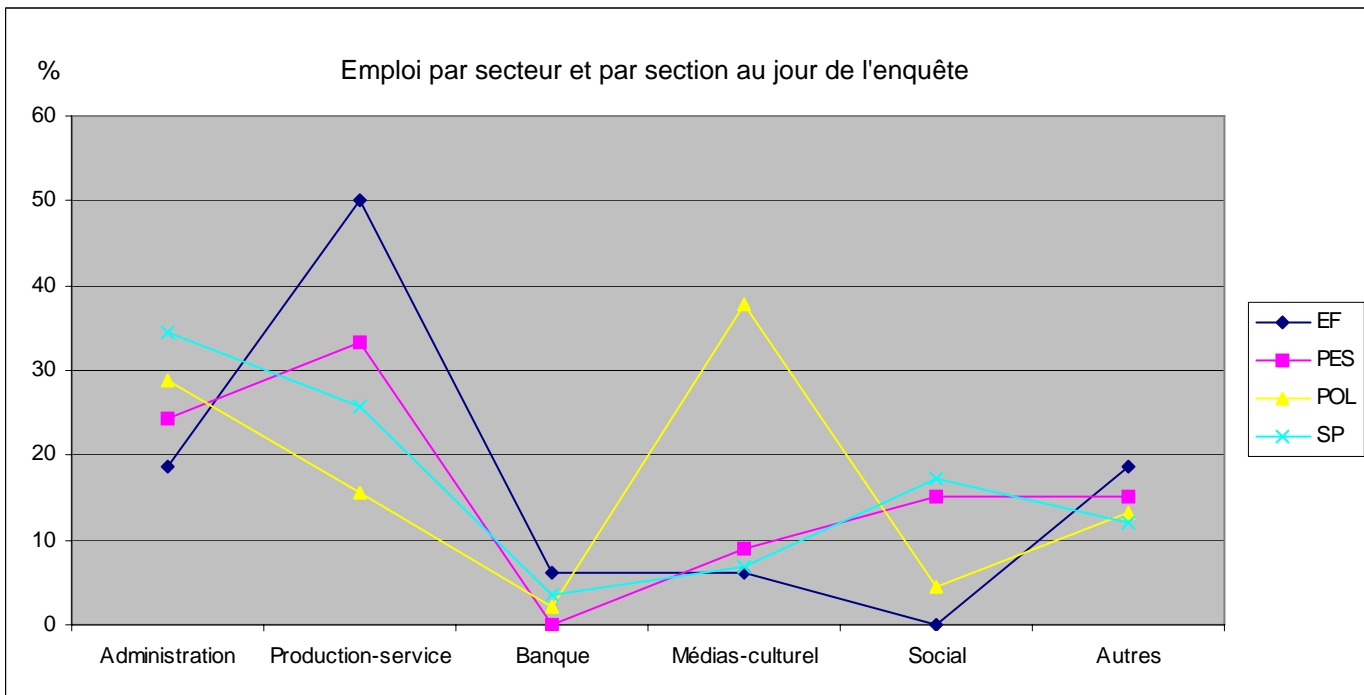
	IEP +1	IEP +2	IEP +3	IEP +4	IEP +5	jour enquête
Emploi	11	22	36	42	44	45
Poursuite d'études	32	22	11	5	4	2
Recherche Emploi	0	0	2	2	2	4
Service National	0	2	1	0	0	0
Stage longue durée	6	3	1	2	1	0
Divers	2	2	0	0	0	0

**SP**

	IEP +1	IEP +2	IEP +3	IEP +4	IEP +5	jour enquête
Emploi	5	15	32	48	52	58
Poursuite d'études	52	39	21	12	9	1
Recherche Emploi	0	0	1	1	0	2
Service National	0	4	1	0	0	0
Stage longue durée	4	3	4	0	0	0
Divers	2	2	4	2	2	2

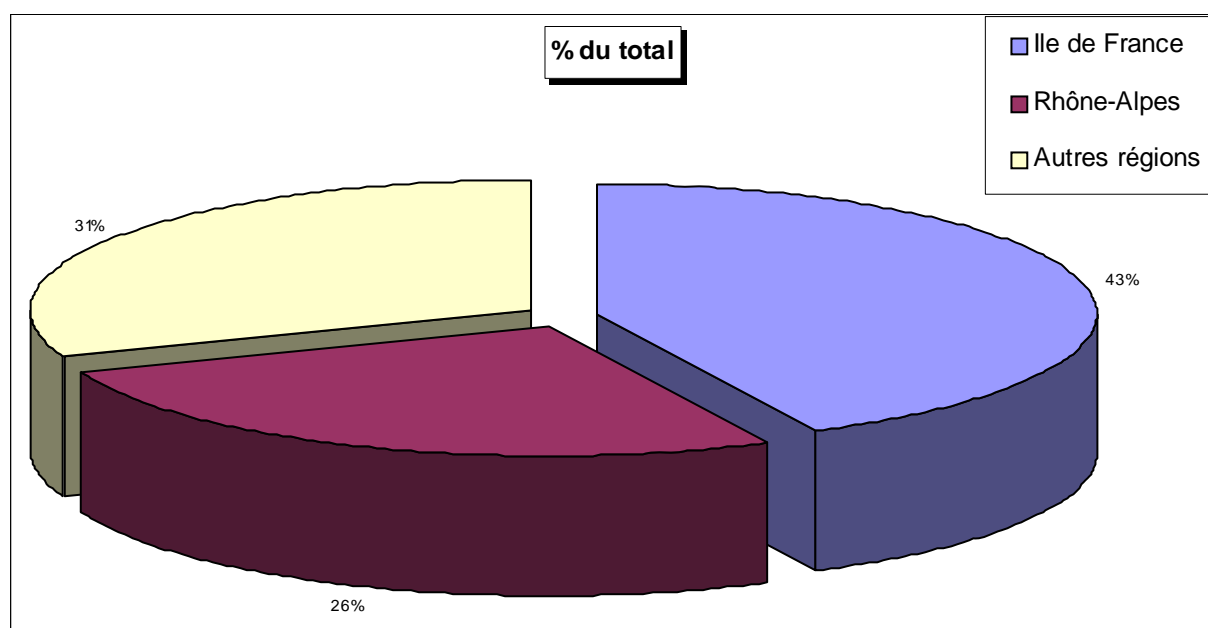
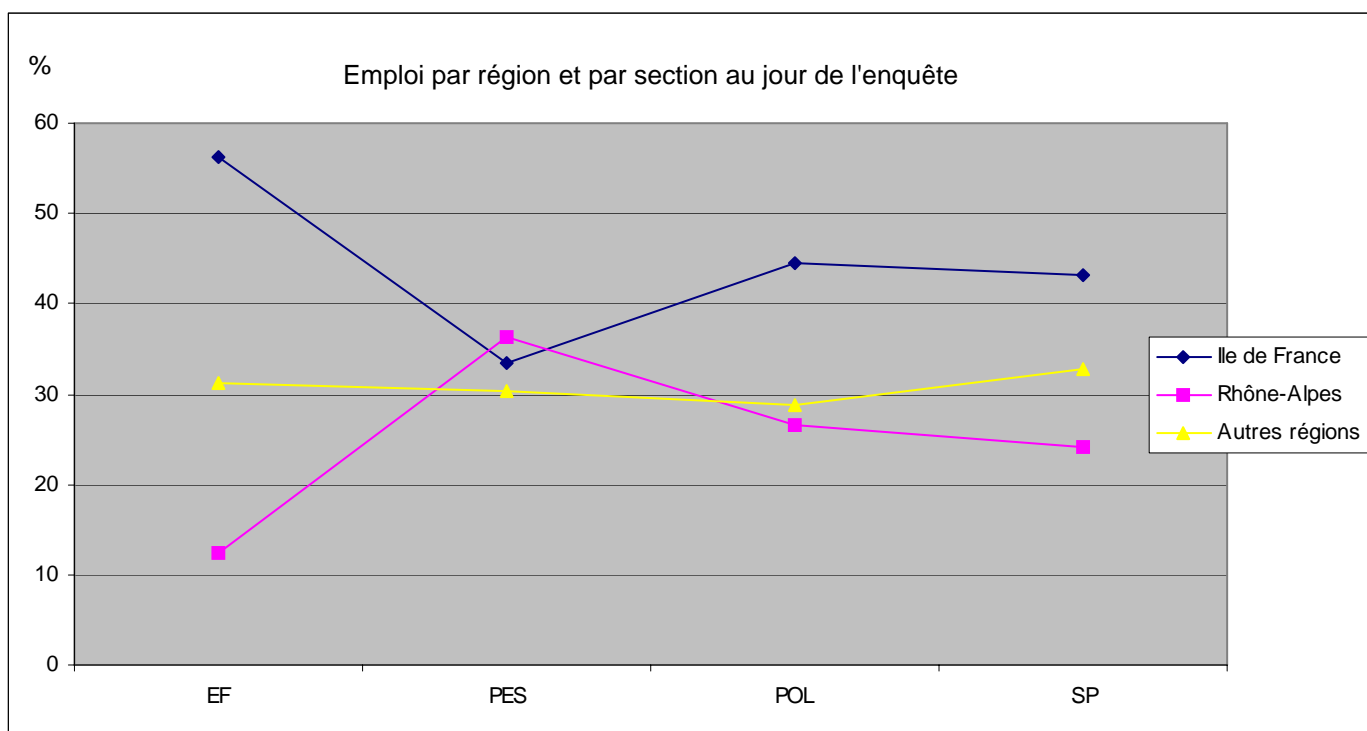
# EMPLOI PAR SECTEUR D'ACTIVITÉ

au jour de l'enquête	EF		PES		POL		SP		TOTAL	% DU TOTAL
		%		%		%		%		
Administration	3	18,75	8	24,24	13	28,89	20	34,48	44	28,95
Production-service	8	50	11	33,33	7	15,56	15	25,86	41	26,97
Banque	1	6,25	0	0	1	2,22	2	3,45	4	2,63
Médias-culturel	1	6,25	3	9,09	17	37,78	4	6,9	25	16,45
Social	0	0	5	15,15	2	4,44	10	17,24	17	11,18
Autres	3	18,75	5	15,15	6	13,33	7	12,07	21	13,82
	16	100%	33	100%	45	100%	58	100%	152	100



# EMPLOI PAR RÉGION

au jour de l'enquête	EF		PES		POL		SP		TOTAL	% DU TOTAL
		%		%		%		%		
Ile de France	9	56,25	11	33,33	20	44,44	25	43,1	65	42,76
Rhône-Alpes	2	12,5	12	36,36	12	26,67	14	24,14	40	26,32
Autres régions	5	31,25	10	30,3	13	28,89	19	32,76	47	30,92
	16	100%	33	100%	45	100%	58	100%	152	100



# ÉTUDES PAR SECTION

EF						
	IEP+1	IEP+2	IEP+3	IEP+4	IEP+5	JOUR ENQ
DEA	1	1	0	0	0	0
DESS	4	1	2	0	0	0
Préparation concours	1	0	1	1	0	0
2E CYCLE	0	0	1	0	0	0
Etudes à l'étranger	1	1	0	0	0	0
Grande Ecole	2	2	0	0	0	0
Autre	3	1	0	0	0	0
THESE	0	0	1	0	0	0
<b>TOTAL</b>	<b>12</b>	<b>6</b>	<b>4</b>	<b>1</b>	<b>0</b>	<b>0</b>
<b>% sur 18</b>	<b>66,67</b>	<b>33,33</b>	<b>22,22</b>	<b>5,56</b>	<b>0</b>	<b>0</b>

PES						
	IEP+1	IEP+2	IEP+3	IEP+4	IEP+5	JOUR ENQ
DEA	1	0	0	0	0	0
DESS	16	6	0	0	1	0
Préparation concours	1	2	0	1	0	0
2E CYCLE	2	0	0	0	0	0
Etudes à l'étranger	1	0	0	0	0	0
Grande Ecole	0	1	0	0	0	0
Autre	3	2	0	0	0	0
THESE	0	0	0	0	0	0
<b>TOTAL</b>	<b>24</b>	<b>11</b>	<b>0</b>	<b>1</b>	<b>1</b>	<b>0</b>
<b>% sur 35</b>	<b>68,57</b>	<b>31,43</b>	<b>0</b>	<b>2,86</b>	<b>2,86</b>	<b>0</b>

POL						
	IEP+1	IEP+2	IEP+3	IEP+4	IEP+5	JOUR ENQ
DEA	6	2	0	0	1	0
DESS	11	1	5	0	1	0
Préparation concours	2	3	3	1	1	1
2E CYCLE	1	3	1	1	0	0
Etudes à l'étranger	1	1	0	1	0	0
Grande Ecole	3	1	0	0	0	0
Autre	8	9	2	1	0	0
THESE	0	1	0	1	1	1
<b>TOTAL</b>	<b>32</b>	<b>21</b>	<b>11</b>	<b>5</b>	<b>4</b>	<b>2</b>
<b>% sur 51</b>	<b>62,75</b>	<b>41,18</b>	<b>21,57</b>	<b>9,8</b>	<b>7,84</b>	<b>3,92</b>

SP						
	IEP+1	IEP+2	IEP+3	IEP+4	IEP+5	JOUR ENQ
DEA	4	4	0	1	0	0
DESS	10	5	1	0	2	0
Préparation concours	21	13	2	1	1	0
2E CYCLE	4	2	2	0	0	0
Etudes à l'étranger	6	2	1	1	0	0
Grande Ecole	3	7	6	2	0	0
Autre	4	7	9	7	5	1
THESE	0	0	0	0	1	0
<b>TOTAL</b>	<b>52</b>	<b>40</b>	<b>21</b>	<b>12</b>	<b>9</b>	<b>1</b>
<b>% sur 63</b>	<b>82,54</b>	<b>63,49</b>	<b>33,33</b>	<b>19,05</b>	<b>14,29</b>	<b>1,59</b>

<b>TOTAL ETUDES</b>	<b>120</b>	<b>78</b>	<b>36</b>	<b>19</b>	<b>14</b>	<b>3</b>
<b>% sur 167 réponses</b>	<b>71,86</b>	<b>46,11</b>	<b>20,96</b>	<b>11,38</b>	<b>8,38</b>	<b>2,4</b>



# RÉMUNÉRATION

Rémunération nette mensuelle	SEXE		SECTIONS				REGIONS			TOTAL	
	FILLES	GARCONS	EF	PES	POL	SP	ILE DE FRANCE	RHONE-ALPES	AUTRES DPT	Nombre	% du total
R < 1 250	9	1	1	4	3	2	0	0	10	10	10,87
1 250 <= R < 1 550	12	4	0	6	8	2	0	0	16	16	17,39
1 550 <= R < 1 850	3	3	0	2	4	0	0	0	6	6	6,52
1 850 <= R < 2 300	13	10	5	2	4	12	0	0	23	23	25
2 300 <= R < 2 750	13	10	6	4	5	8	0	0	23	23	25
2 750 <= R < 3 350	4	7	1	2	2	6	0	0	11	11	11,96
3 350 <= R	2	1	0	0	1	2	0	0	3	3	3,26
Nombre d'étudiants	56	36	13	20	27	32	0	0	92	92	100

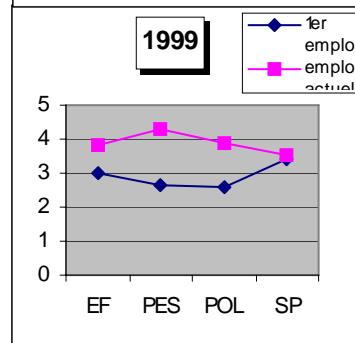
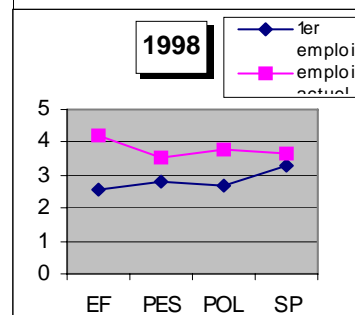
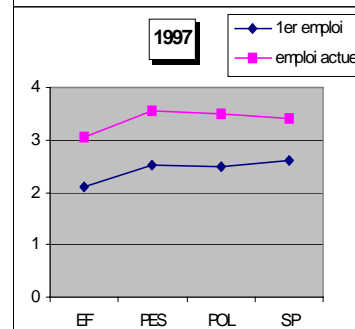
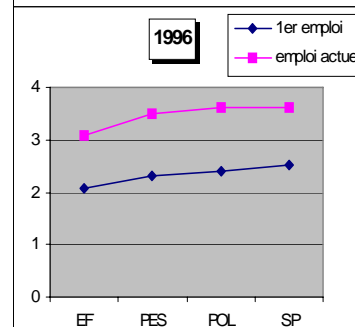
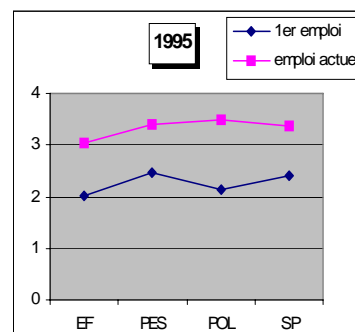
Sur les **167** réponses, **152** étudiants étaient salariés au moment de l'enquête et **92** ont accepté de répondre à la question "Rémunération".

N'ont pas été considérés comme salariés :

- les étudiants effectuant leur service national au titre de la coopération, bien qu'ayant une rémunération
- les étudiants inscrits en Thèse ayant une activité d'enseignement ou allocataires de recherche

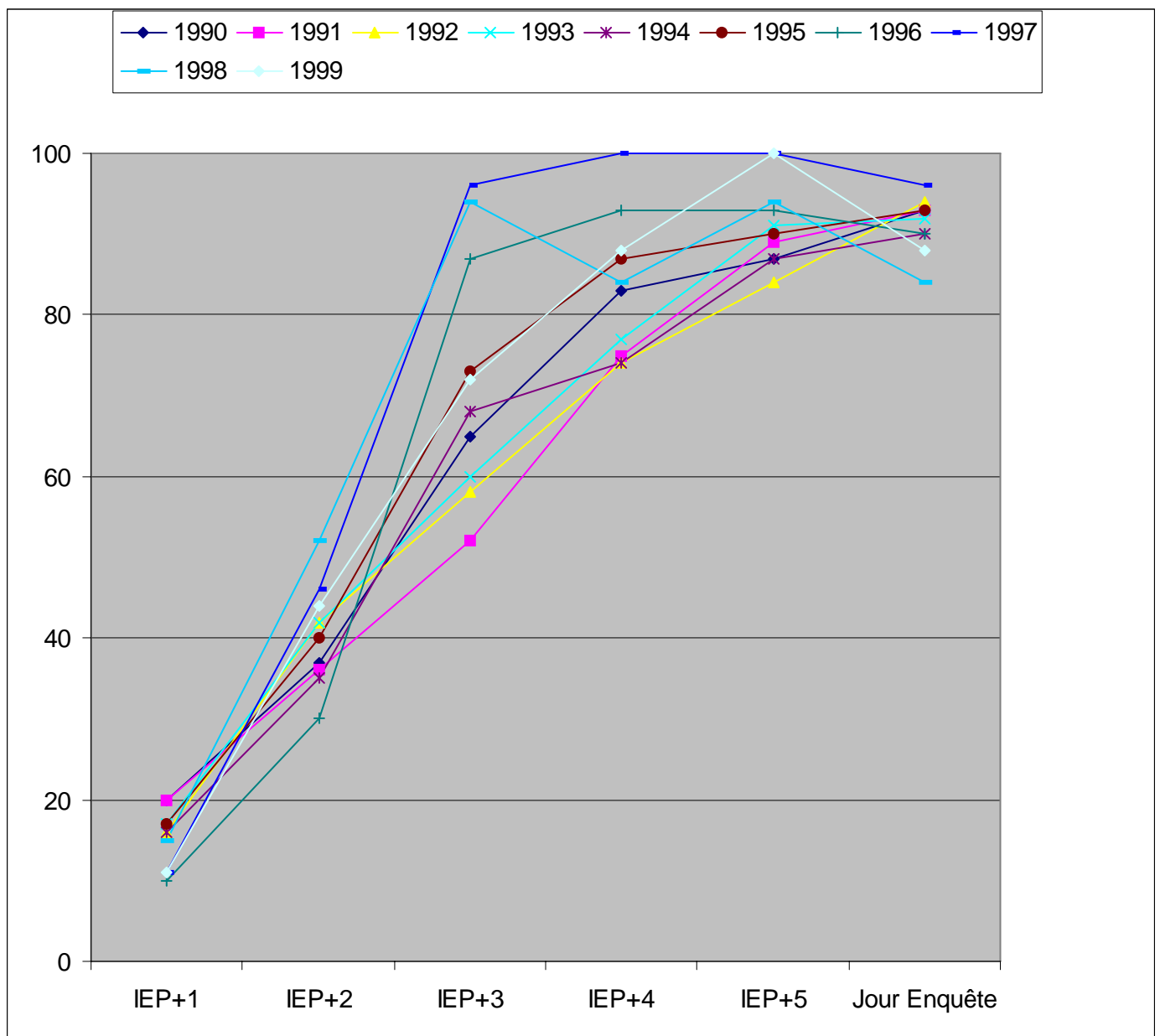
# ÉCARTS DIPLÔME-EMPLOI (en nombre d'années)

	1995				1996				1997				1998				1999			
	Nbre d'années		nombre emplois en 2000	nombre emplois en 2001	Nbre d'années		nombre emplois en 2002	nombre emplois en 2003	Nbre d'années		nombre emplois en 2004	Nbre d'années		nombre emplois en 2004	Nbre d'années		nombre emplois en 2004			
	1er emploi	emploi actuel			1er emploi	emploi actuel			1er emploi	emploi actuel		1er emploi	emploi actuel		1er emploi	emploi actuel				
1ERE ANNEE	2,30	3,40	120	136	2,45	3,58	117	120	2,72	3,45	120	120	2,96	3,66	3,06	3,68				
ACCES DIRECT	1,90	2,93	55	54	1,79	2,99	59	55	1,95	3,02	55	55	2,51	4,09	2,54	4,35				
EF	2,02	3,04	28	27	2,06	3,07	27	16	2,11	3,04	16	16	2,56	4,19	3	3,81				
PES	2,48	3,40	30	39	2,30	3,51	27	36	2,51	3,56	36	33	2,83	3,56	2,67	4,27				
POL	2,15	3,49	53	46	2,41	3,61	60	64	2,49	3,51	64	45	2,70	3,77	2,56	3,87				
SP	2,41	3,36	64	78	2,52	3,62	62	65	2,62	3,40	62	58	3,29	3,63	3,4	3,53				



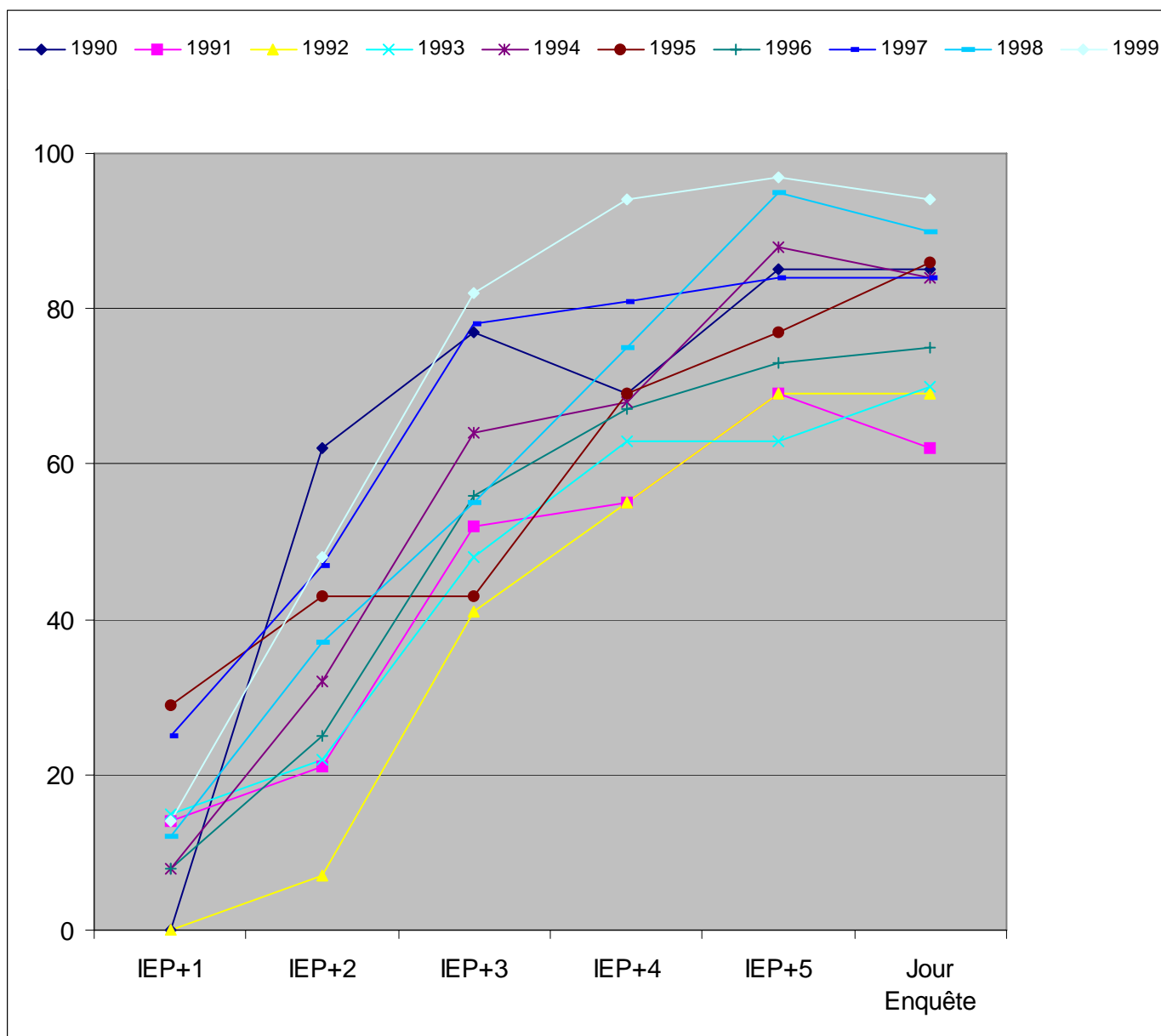
# ÉVOLUTION EMPLOI "EF" (en %)

	Promotions									
	1990	1991	1992	1993	1994	1995	1996	1997	1998	1999
IEP +1	20	20	16	17	16	17	10	11	15	11
IEP +2	37	36	42	42	35	40	30	46	52	44
IEP +3	65	52	58	60	68	73	87	96	94	72
IEP +4	83	75	74	77	74	87	93	100	84	88
IEP +5	87	89	84	91	87	90	93	100	94	100
Jour enquête	93	93	94	92	90	93	90	96	84	88
Nbre réponses	46	44	50	53	31	30	30	28	17	17



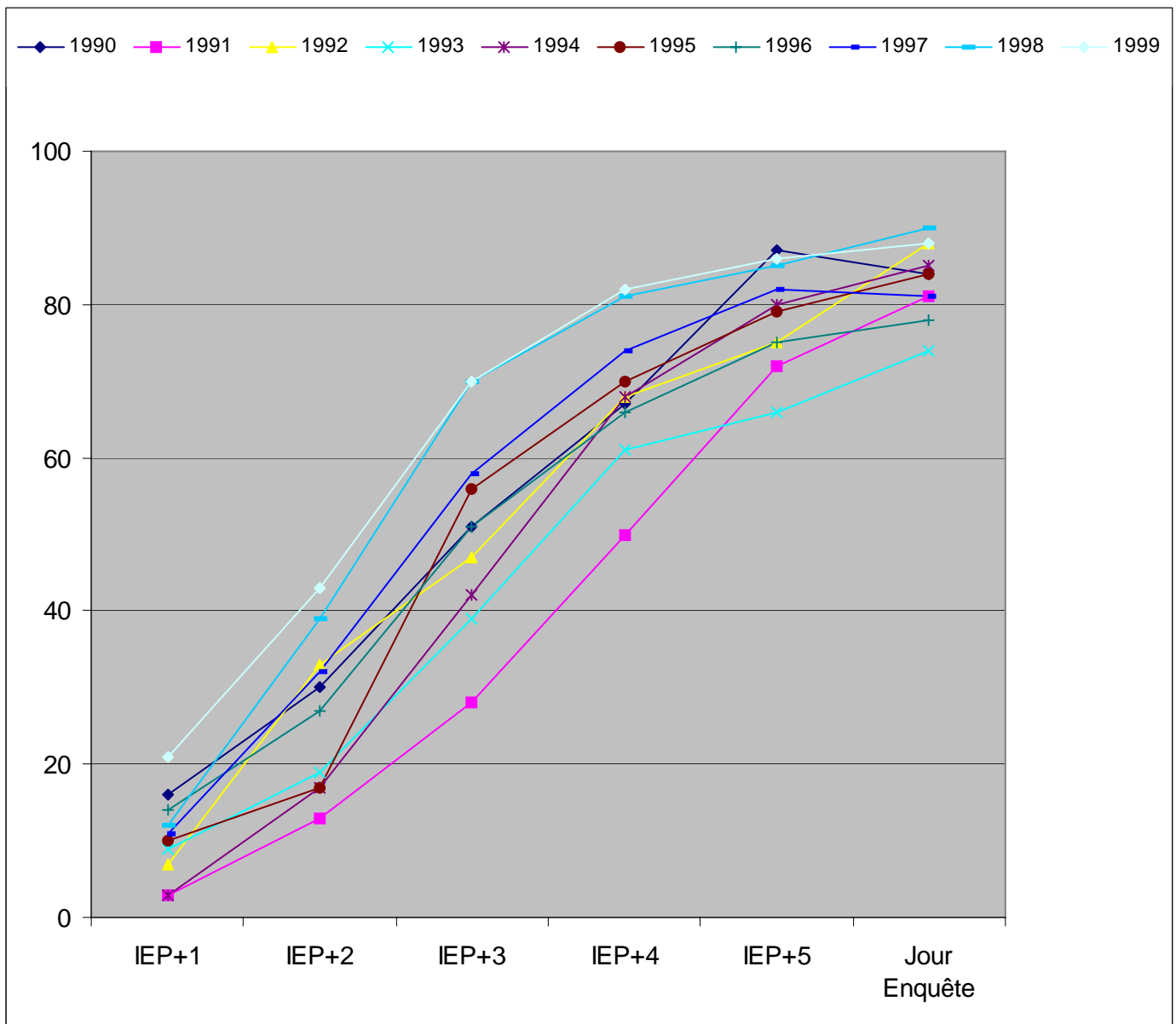
# ÉVOLUTION EMPLOI "PES" (en %)

		Promotions									
		1990	1991	1992	1993	1994	1995	1996	1997	1998	1999
IEP +1	0	14	0	15	8	29	8	25	12	14	
IEP +2	62	21	7	22	32	43	25	47	37	48	
IEP +3	77	52	41	48	64	43	56	78	55	82	
IEP +4	69	55	55	63	68	69	67	81	75	94	
IEP +5	85	69	69	63	88	77	73	84	95	97	
Jour enquête	85	62	69	70	84	86	75	84	90	94	
Nbre réponses	13	29	29	27	25	35	52	32	40	35	



# ÉVOLUTION EMPLOI "POL" (en %)

	Promotions									
	1990	1991	1992	1993	1994	1995	1996	1997	1998	1999
IEP +1	16	3	7	9	3	10	14	11	12	21
IEP +2	30	13	33	19	17	17	27	32	39	43
IEP +3	51	28	47	39	42	56	51	58	70	70
IEP +4	67	50	68	61	68	70	66	74	81	82
IEP +5	87	72	75	66	80	79	75	82	85	86
Jour enquête	84	81	88	74	85	84	78	81	90	88
Nbre réponses	61	68	73	77	71	63	59	74	71	51



# ÉVOLUTION EMPLOI "SP" (en %)

		Promotions									
		1990	1991	1992	1993	1994	1995	1996	1997	1998	1999
IEP +1		7	5	6	6	6	5	3	3	4	7
IEP +2		26	26	26	22	13	29	21	25	26	23
IEP +3		44	55	38	36	37	44	40	51	60	50
IEP +4		69	67	62	63	57	60	57	61	79	76
IEP +5		81	75	79	81	78	76	79	86	89	82
Jour enquête		89	79	83	87	93	85	88	90	94	92
Nbre réponses		54	61	53	67	54	75	89	69	69	63

