

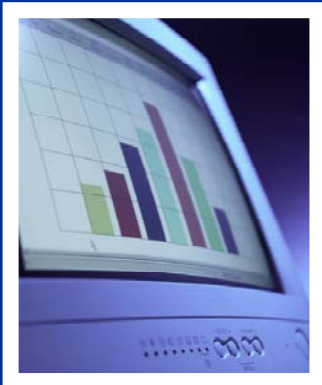
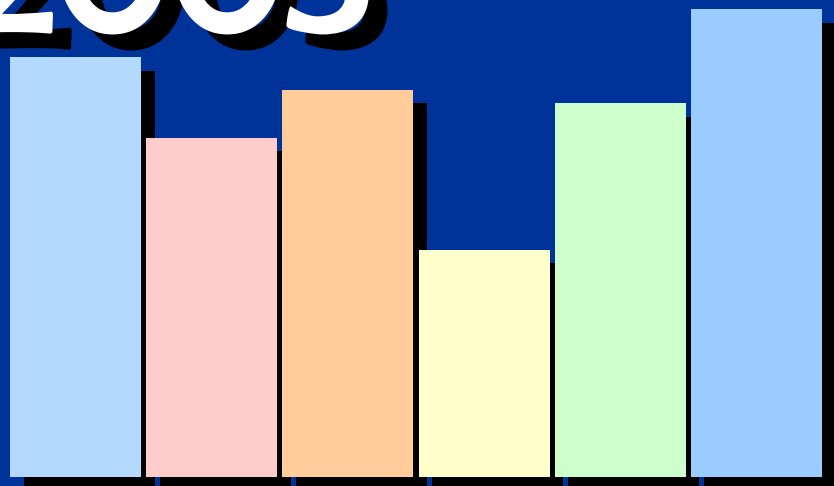
L'accès direct en ...



2e année IEP



2005



2006



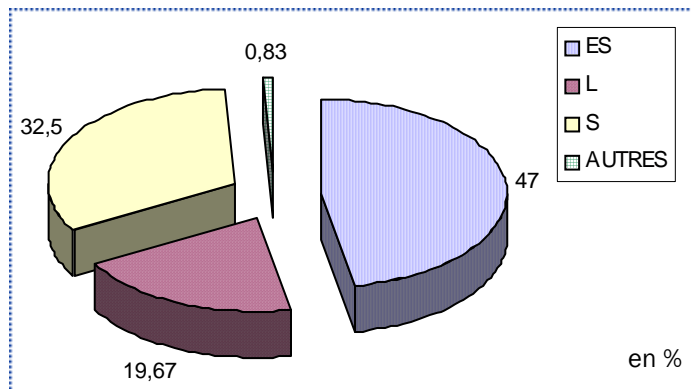
Etude réalisée par l'Association des Diplômés
de Sciences PO Grenoble
4 décembre 2006



Répartition par série du BAC

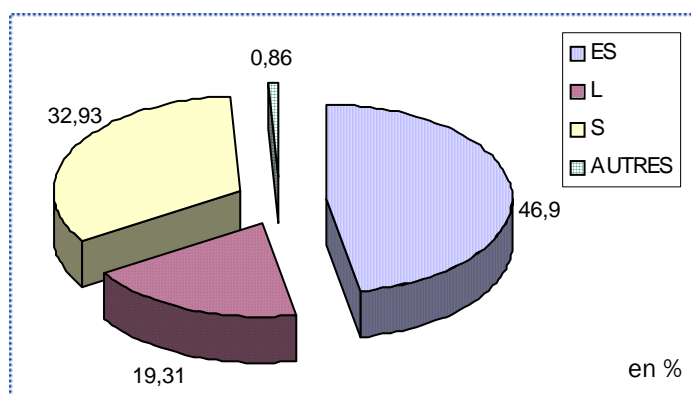
Candidats

	Nombres	%
ES	282	47
L	118	19,67
S	195	32,5
Autres	5	0,83
TOTAL	600	100



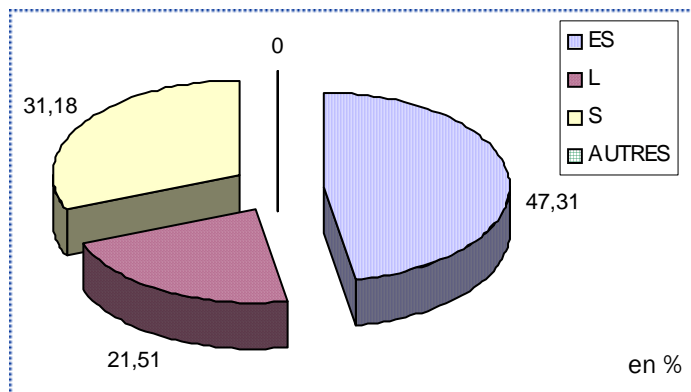
Présents

	Nombres	%
ES	272	46,9
L	112	19,31
S	191	32,93
Autres	5	0,86
TOTAL	580	100



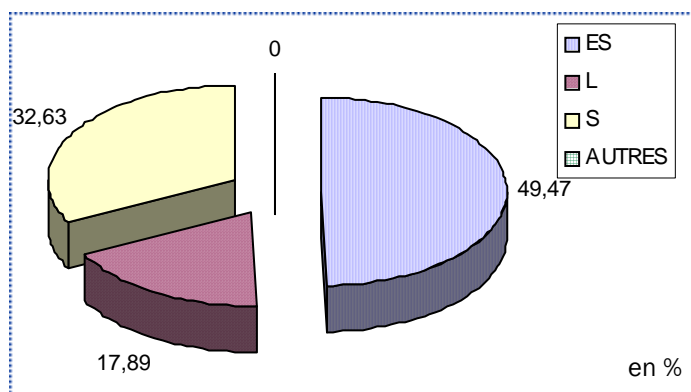
Admis

	Nombres	%
ES	44	47,31
L	20	21,51
S	29	31,18
Autres	0	0
TOTAL	93	100



Inscrits

	Nombres	%
ES	47	49,47
L	17	17,89
S	31	32,63
Autres	0	0
TOTAL	95	100



Le fichier se décompose de la manière suivante :

615 candidats. 594 présents. 94 admis. 127 en liste complémentaire. 95 inscrits à l'IEP.

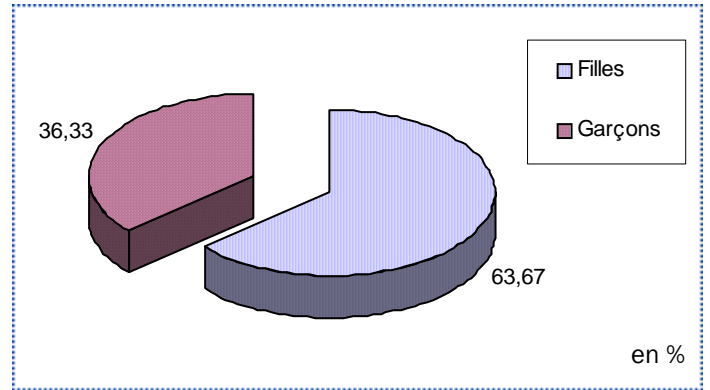
Certains se sont inscrits plus tard. Du coup, nous n'avons pas toutes les données obligatoires.

Les totaux correspondent aux réponses reçus par internet.

Répartition par sexe

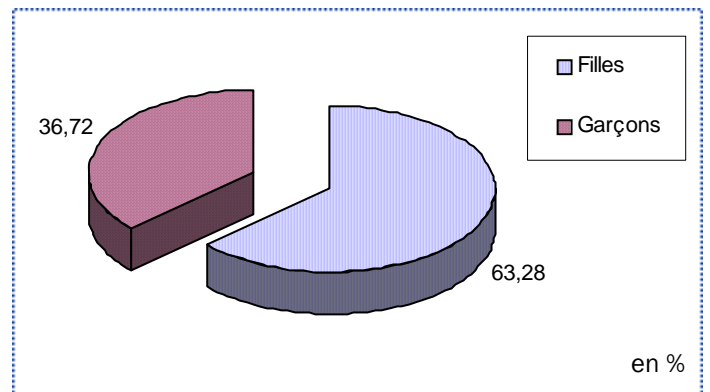
Candidats

	Nombres	%
Filles	382	63,67
Garçons	218	36,33
TOTAL	600	100



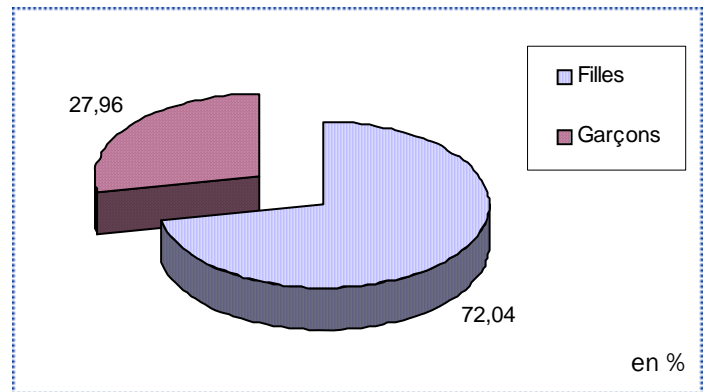
Présents

	Nombres	%
Filles	367	63,28
Garçons	213	36,72
TOTAL	580	100



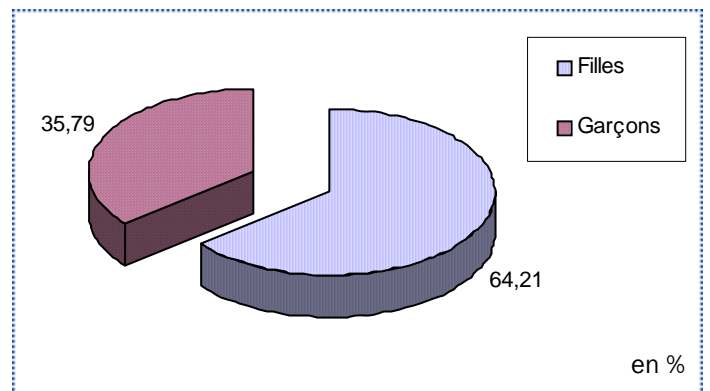
Admis

	Nombres	%
Filles	67	72,04
Garçons	26	27,96
TOTAL	93	100



Inscrits

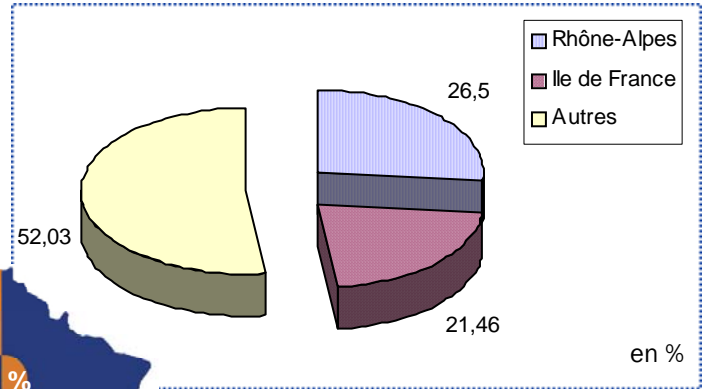
	Nombres	%
Filles	61	64,21
Garçons	34	35,79
TOTAL	95	100



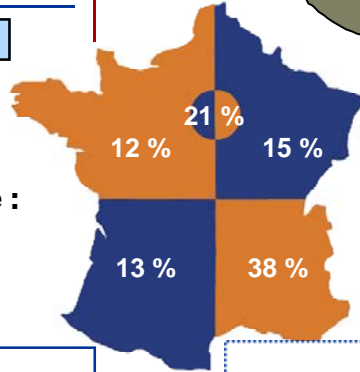
Répartition géographique

Candidats

	Nombres	%
Rhône-Alpes	163	26,5
Ile de France	132	21,46
Autres dpt	320	52,03
TOTAL	615	100

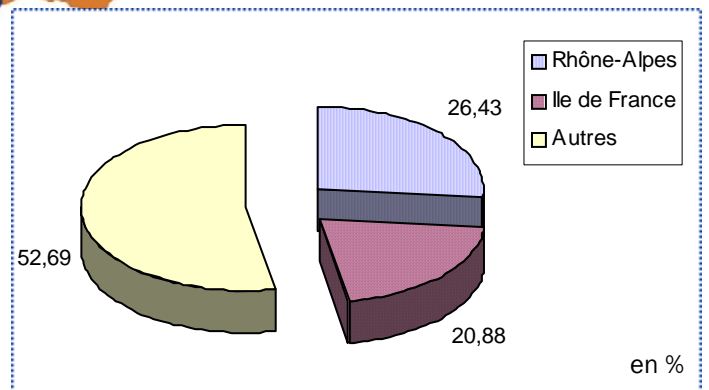


Candidats - découpage de la France :



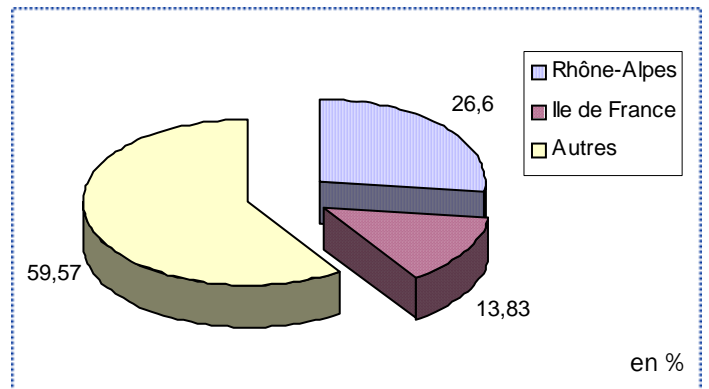
Présents

	Nombres	%
Rhône-Alpes	157	26,43
Ile de France	124	20,88
Autres dpt	313	52,69
TOTAL	594	100



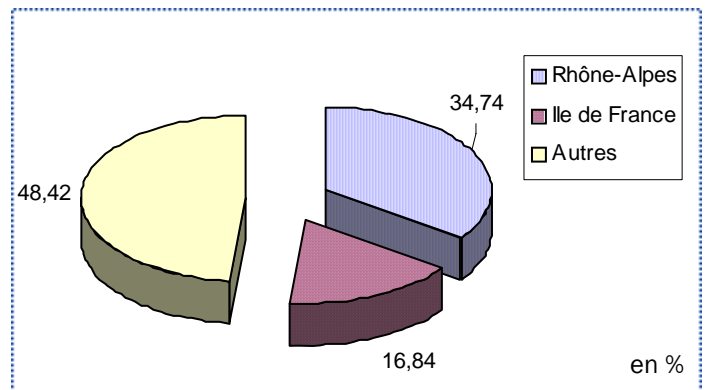
Admis

	Nombres	%
Rhône-Alpes	25	26,6
Ile de France	13	13,83
Autres dpt	56	59,57
TOTAL	94	100



Inscrits

	Nombres	%
Rhône-Alpes	33	34,74
Ile de France	16	16,84
Autres dpt	46	48,42
TOTAL	95	100



Titre requis

Candidats

	Nbre	%
DEUG 1	120	22,99
DEUG 2	51	9,77
LICENCE	27	5,17
MAITRISE	3	0,57
CPGE 1	223	42,72
CPGE 2	62	11,88
BTS	4	0,77
DUT 1	1	0,19
DUT 2	14	2,68
AUTRES	17	3,26
TOTAL	522	100 %

Présents

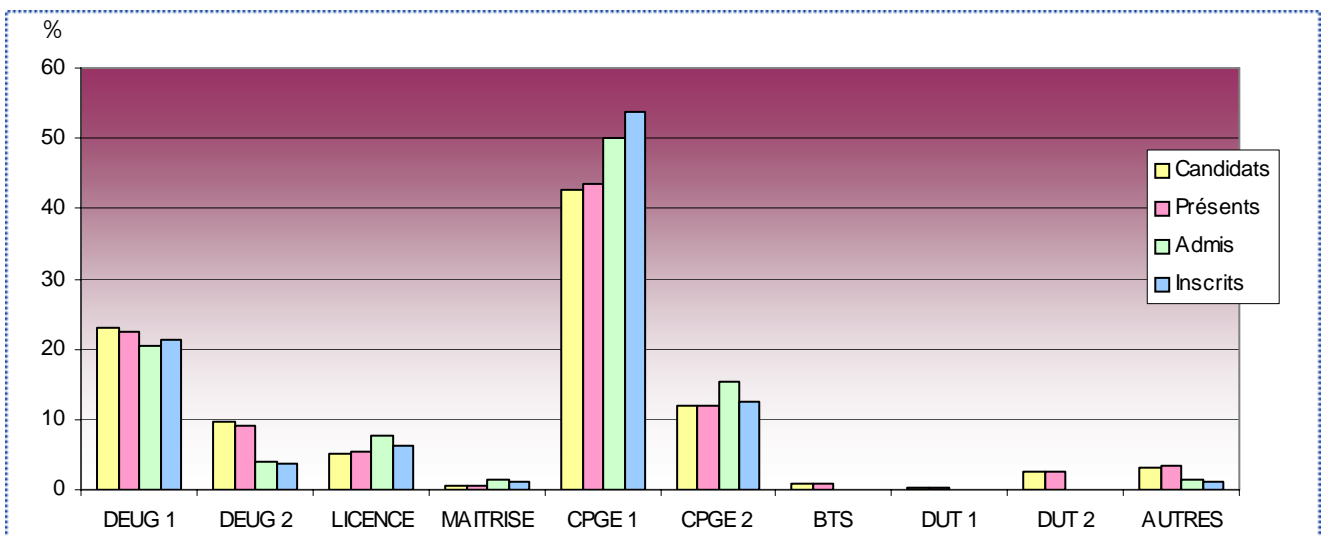
	Nbre	%
DEUG 1	114	22,57
DEUG 2	46	9,11
LICENCE	27	5,35
MAITRISE	3	0,59
CPGE 1	220	43,56
CPGE 2	60	11,88
BTS	4	0,79
DUT 1	1	0,2
DUT 2	13	2,57
AUTRES	17	3,37
TOTAL	505	100 %

Admis

	Nbre	%
DEUG 1	16	20,51
DEUG 2	3	3,85
LICENCE	6	7,69
MAITRISE	1	1,28
CPGE 1	39	50
CPGE 2	12	15,38
BTS	0	0
DUT 1	0	0
DUT 2	0	0
AUTRES	1	1,28
TOTAL	78	100 %

Inscrits

	Nbre	%
DEUG 1	17	21,25
DEUG 2	3	3,75
LICENCE	5	6,25
MAITRISE	1	1,25
CPGE 1	43	53,75
CPGE 2	10	12,5
BTS	0	0
DUT 1	0	0
DUT 2	0	0
AUTRES	1	1,25
TOTAL	80	100 %

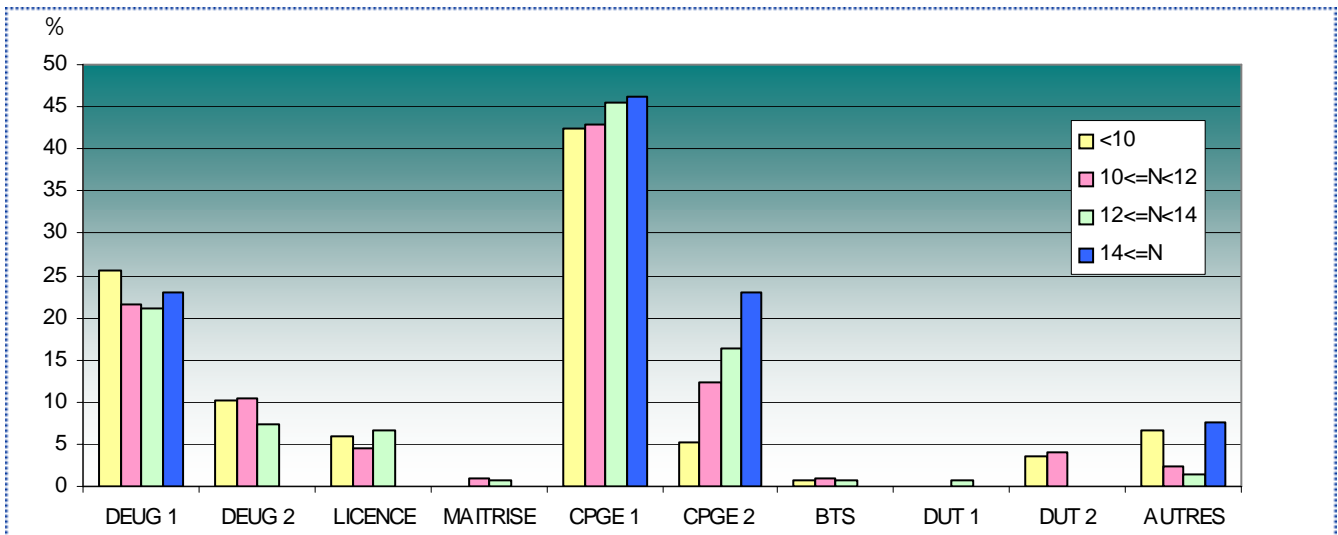


Nota : le total des présents ne correspond pas à 594. Il y a eu en effet un "bug" informatique lors de la mise en place du questionnaire sur internet. Certaines données sont donc manquantes.

Titre requis / Moyenne IEP

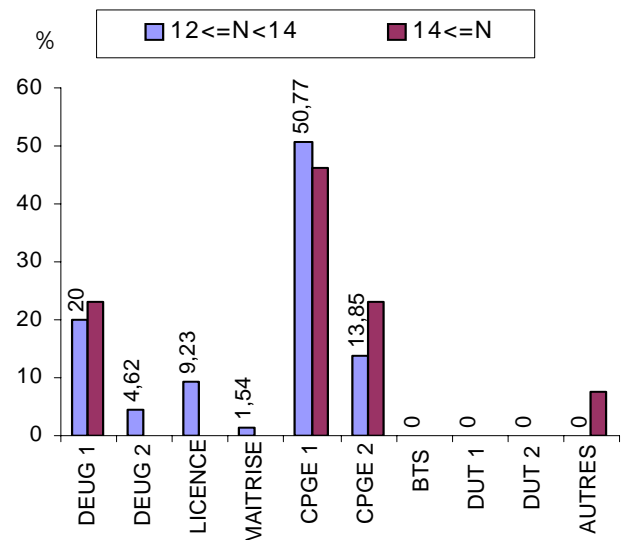
Présents

	<10		10<=N<12		12<=N<14		14<=N	
	Nbre	%	Nbre	%	Nbre	%	Nbre	%
DEUG 1	35	25,55	44	21,67	32	21,05	3	23,08
DEUG 2	14	10,22	21	10,34	11	7,24	0	0
LICENCE	8	5,84	9	4,43	10	6,58	0	0
MAITRISE	0	0	2	0,99	1	0,66	0	0
CPGE 1	58	42,34	87	42,86	69	45,39	6	46,15
CPGE 2	7	5,11	25	12,32	25	16,45	3	23,08
BTS	1	0,73	2	0,99	1	0,66	0	0
DUT 1	0	0	0	0	1	0,66	0	0
DUT 2	5	3,65	8	3,94	0	0	0	0
AUTRES	9	6,57	5	2,46	2	1,32	1	7,69
TOTAL	137	100 %	203	100 %	152	100 %	13	100 %



Admis

	12<=N<14		14<=N		%
	Nbre	%	Nbre	%	
DEUG 1	13	20	3	23,08	
DEUG 2	3	4,62	0	0	
LICENCE	6	9,23	0	0	
MAITRISE	1	1,54	0	0	
CPGE 1	33	50,77	6	46,15	
CPGE 2	9	13,85	3	23,08	
BTS	0	0	0	0	
DUT 1	0	0	0	0	
DUT 2	0	0	0	0	
AUTRES	0	0	1	7,69	
TOTAL	65	100 %	13	100 %	



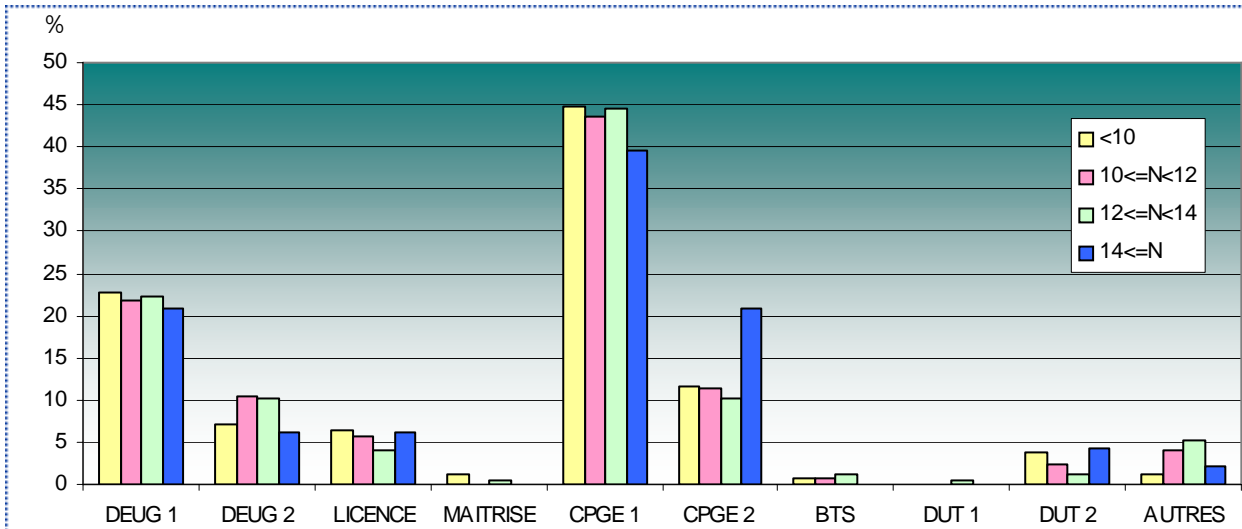
La moyenne la plus basse chez les admis est 12,9/20. La plus haute : 15,6/20.

Nota : le total des présents ne correspond pas à 594. Il y a eu en effet un "bug" informatique lors de la mise en place du questionnaire sur internet. Certaines données sont donc manquantes.

Titre requis / Note synthèse

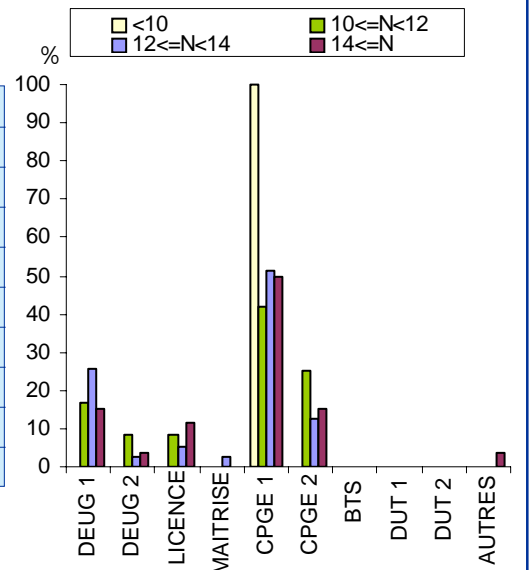
Présents

	<10		10<=N<12		12<=N<14		14<=N	
	Nbre	%	Nbre	%	Nbre	%	Nbre	%
DEUG 1	35	22,73	27	21,77	39	22,29	10	20,83
DEUG 2	11	7,14	13	10,48	18	10,29	3	6,25
LICENCE	10	6,49	7	5,65	7	4	3	6,25
MAITRISE	2	1,3	0	0	1	0,57	0	0
CPGE 1	69	44,81	54	43,55	78	44,57	19	39,58
CPGE 2	18	11,69	14	11,29	18	10,29	10	20,83
BTS	1	0,65	1	0,81	2	1,14	0	0
DUT 1	0	0	0	0	1	0,57	0	0
DUT 2	6	3,9	3	2,42	2	1,14	2	4,17
AUTRES	2	1,3	5	4,03	9	5,14	1	2,08
TOTAL	154	100 %	124	100 %	175	100 %	48	100 %



Admis

	<10		10<=N<12		12<=N<14		14<=N	
	Nbre	%	Nbre	%	Nbre	%	Nbre	%
DEUG 1	0	0	2	16,7	10	25,6	4	15,4
DEUG 2	0	0	1	8,3	1	2,6	1	3,8
LICENCE	0	0	1	8,3	2	5,1	3	11,5
MAITRISE	0	0	0	0	1	2,6	0	0
CPGE 1	1	100	5	41,7	20	51,3	13	50
CPGE 2	0	0	3	25	5	12,8	4	15,4
BTS	0	0	0	0	0	0	0	0
DUT 1	0	0	0	0	0	0	0	0
DUT 2	0	0	0	0	0	0	0	0
AUTRES	0	0	0	0	0	0	1	3,8
TOTAL	1	100 %	12	100 %	39	100 %	26	100 %



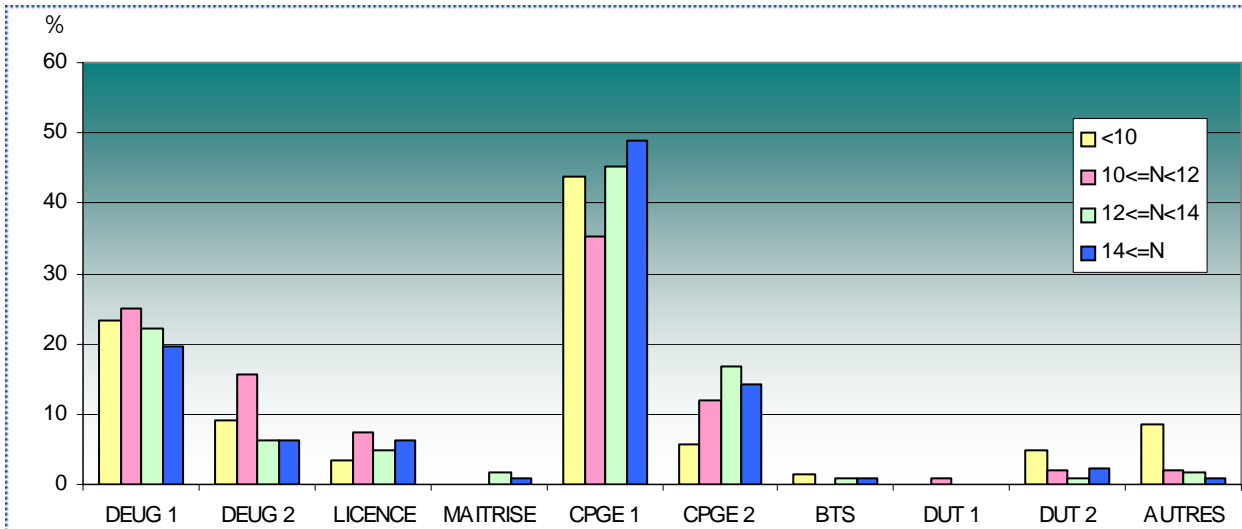
La note de synthèse la plus basse chez les admis est 8/20. La plus haute : 18/20.

Nota : le total des présents ne correspond pas à 594. Il y a eu en effet un "bug" informatique lors de la mise en place du questionnaire sur internet. Certaines données sont donc manquantes.

Titre requis / Note ouvrage

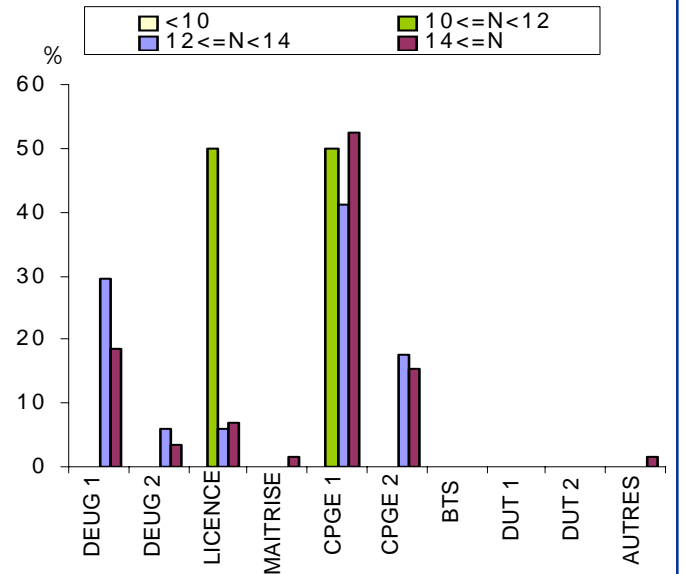
Présents

	<10		10<=N<12		12<=N<14		14<=N	
	Nbre	%	Nbre	%	Nbre	%	Nbre	%
DEUG 1	33	23,24	27	25	28	22,22	25	19,69
DEUG 2	13	9,15	17	15,74	8	6,35	8	6,3
LICENCE	5	3,52	8	7,41	6	4,76	8	6,3
MAITRISE	0	0	0	0	2	1,59	1	0,79
CPGE 1	62	43,66	38	35,19	57	45,24	62	48,82
CPGE 2	8	5,63	13	12,04	21	16,67	18	14,17
BTS	2	1,41	0	0	1	0,79	1	0,79
DUT 1	0	0	1	0,93	0	0	0	0
DUT 2	7	4,93	2	1,85	1	0,79	3	2,36
AUTRES	12	8,45	2	1,85	2	1,59	1	0,79
TOTAL	142	100 %	108	100 %	126	100 %	127	100 %



Admis

	10<=N<12		12<=N<14		14<=N	
	Nbre	%	Nbre	%	Nbre	%
DEUG 1	0	0	5	29,4	11	18,6
DEUG 2	0	0	1	5,9	2	3,4
LICENCE	1	50	1	5,9	4	6,8
MAITRISE	0	0	0	0	1	1,7
CPGE 1	1	50	7	41,2	31	52,5
CPGE 2	0	0	3	17,6	9	15,3
BTS	0	0	0	0	0	0
DUT 1	0	0	0	0	0	0
DUT 2	0	0	0	0	0	0
AUTRES	0	0	0	0	1	1,7
TOTAL	2	100 %	17	100 %	59	100 %



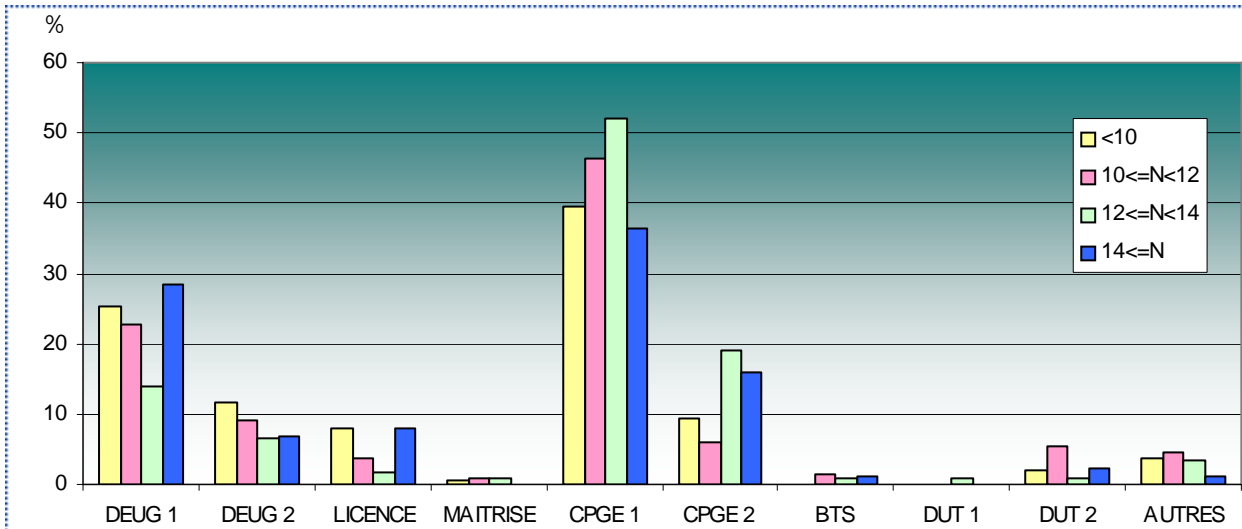
La note ouvrage la plus basse chez les admis est 11/20. La plus haute : 18/20.

Nota : le total des présents ne correspond pas à 594. Il y a eu en effet un "bug" informatique lors de la mise en place du questionnaire sur internet. Certaines données sont donc manquantes.

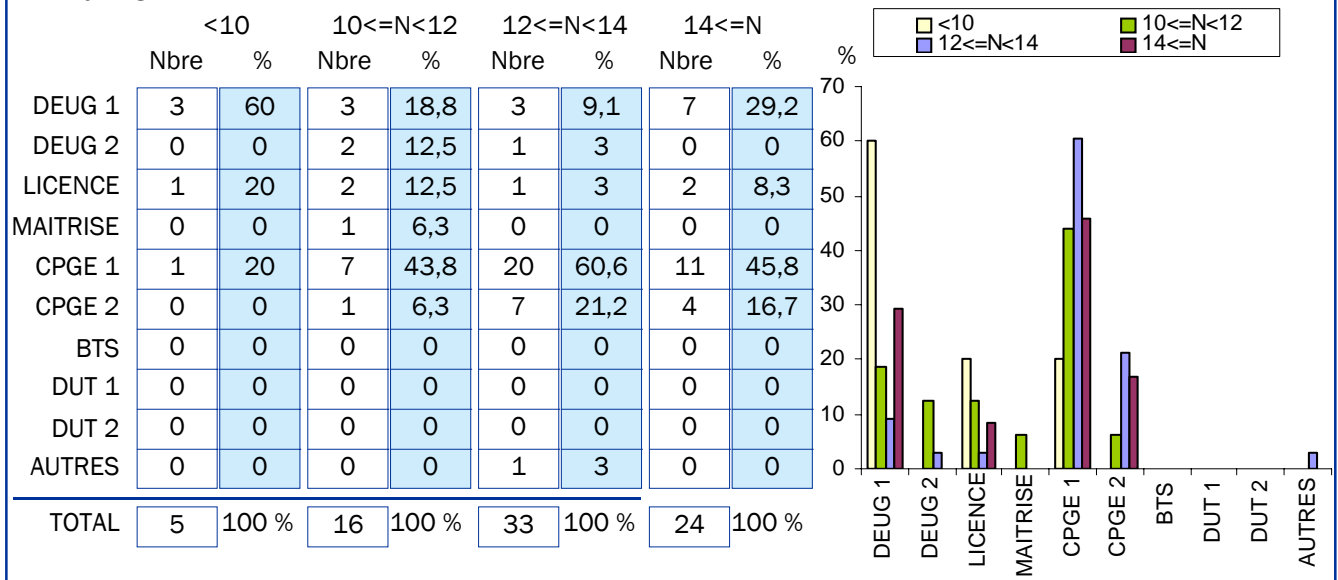
Titre requis / Note langue

Présents

	<10		10<=N<12		12<=N<14		14<=N	
	Nbre	%	Nbre	%	Nbre	%	Nbre	%
DEUG 1	41	25,31	30	22,73	17	14,05	25	28,41
DEUG 2	19	11,73	12	9,09	8	6,61	6	6,82
LICENCE	13	8,02	5	3,79	2	1,65	7	7,95
MAITRISE	1	0,62	1	0,76	1	0,83	0	0
CPGE 1	64	39,51	61	46,21	63	52,07	32	36,36
CPGE 2	15	9,26	8	6,06	23	19,01	14	15,91
BTS	0	0	2	1,52	1	0,83	1	1,14
DUT 1	0	0	0	0	1	0,83	0	0
DUT 2	3	1,85	7	5,3	1	0,83	2	2,27
AUTRES	6	3,7	6	4,55	4	3,31	1	1,14
TOTAL	162	100 %	132	100 %	121	100 %	88	100 %



Admis



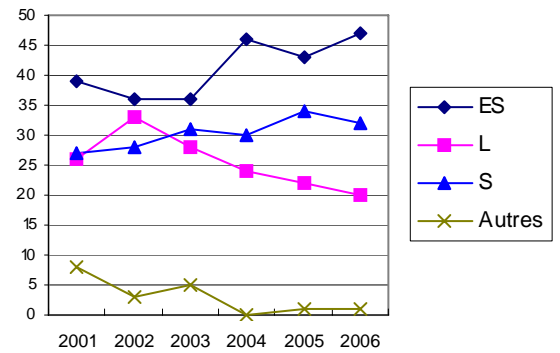
La note de langue la plus basse chez les admis est 8,5/20. La plus haute : 16/20.

Nota : le total des présents ne correspond pas à 594. Il y a eu en effet un "bug" informatique lors de la mise en place du questionnaire sur internet. Certaines données sont donc manquantes.

Evolution série de Bac

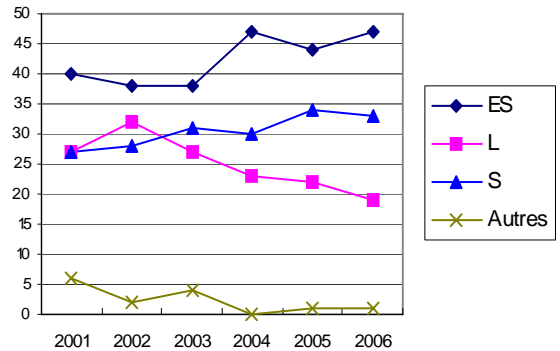
Candidats

en %	2001	2002	2003	2004	2005	2006
ES	39	36	36	46	43	47
L	26	33	28	24	22	20
S	27	28	31	30	34	32
Autres	8	3	5	0	1	1
TOTAL	100	100	100	100	100	100



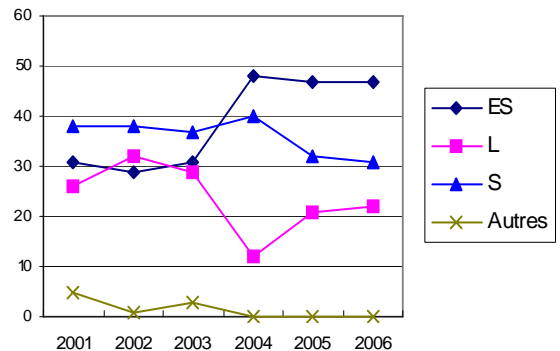
Présents

en %	2001	2002	2003	2004	2005	2006
ES	40	38	38	47	44	47
L	27	32	27	23	22	19
S	27	28	31	30	34	33
Autres	6	2	4	0	1	1
TOTAL	100	100	100	100	101	100



Admis

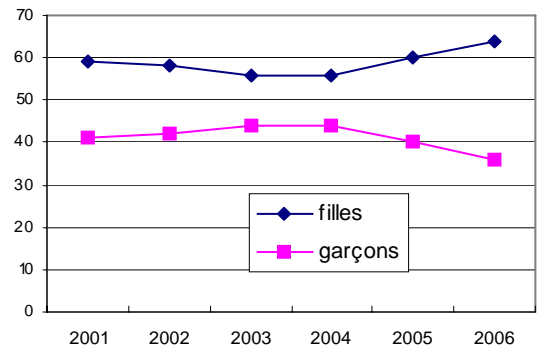
en %	2001	2002	2003	2004	2005	2006
ES	31	29	31	48	47	47
L	26	32	29	12	21	22
S	38	38	37	40	32	31
Autres	5	1	3	0	0	0
TOTAL	100	100	100	100	100	100



Evolution par sexe

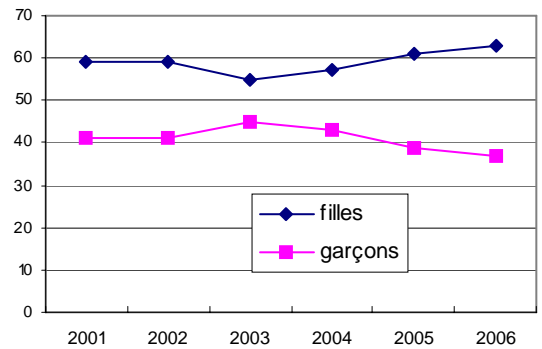
Candidats

en %	2001	2002	2003	2004	2005	2006
filles	59	58	56	56	60	64
garçons	41	42	44	44	40	36
TOTAL	100	100	100	100	100	100



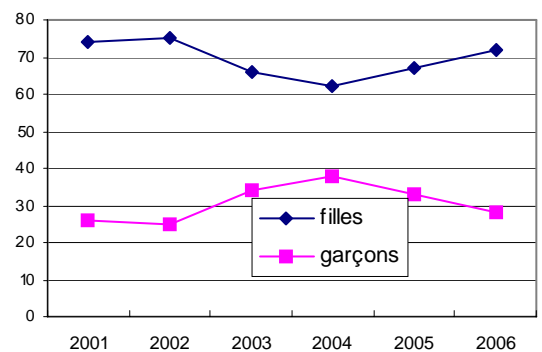
Présents

en %	2001	2002	2003	2004	2005	2006
filles	59	59	55	57	61	63
garçons	41	41	45	43	39	37
TOTAL	100	100	100	100	100	100



Admis

en %	2001	2002	2003	2004	2005	2006
filles	74	75	66	62	67	72
garçons	26	25	34	38	33	28
TOTAL	100	100	100	100	100	100

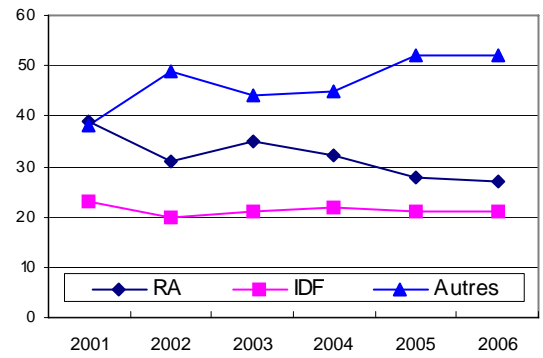


Evolution origine géographique

Candidats

en %	2001	2002	2003	2004	2005	2006
RA	39	31	35	32	28	27
IDF	23	20	21	22	21	21
Autres	38	49	44	45	52	52
TOTAL	100	100	100	99	101	100

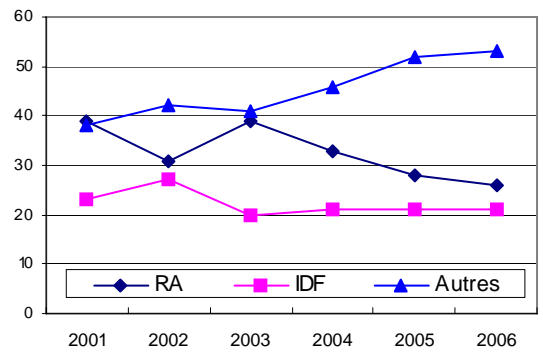
RA : Rhône-Alpes / IDF : Ile de France



Présents

en %	2001	2002	2003	2004	2005	2006
RA	39	31	39	33	28	26
IDF	23	27	20	21	21	21
Autres	38	42	41	46	52	53
TOTAL	100	100	100	100	101	100

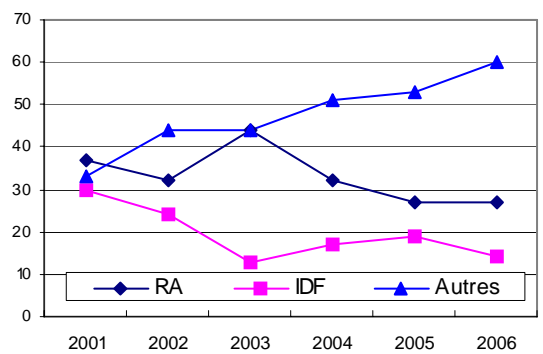
RA : Rhône-Alpes / IDF : Ile de France



Admis

en %	2001	2002	2003	2004	2005	2006
RA	37	32	44	32	27	27
IDF	30	24	13	17	19	14
Autres	33	44	44	51	53	60
TOTAL	100	100	101	100	99	101

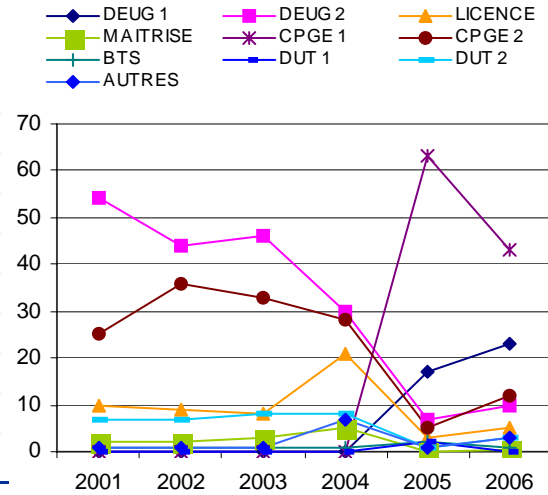
RA : Rhône-Alpes / IDF : Ile de France



Evolution titre requis

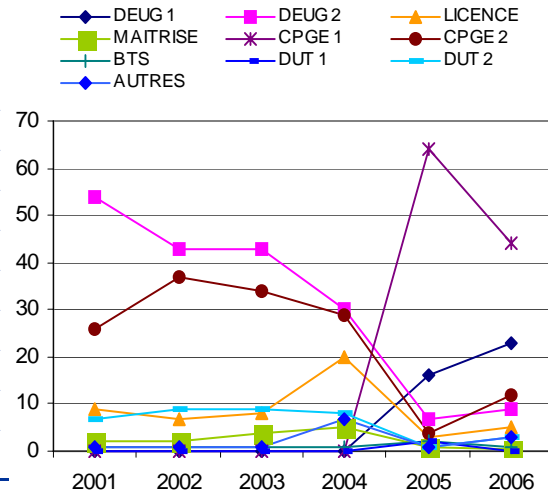
Candidats

en %	2001	2002	2003	2004	2005	2006
DEUG 1					17	23
DEUG 2	54	44	46	30	7	10
LICENCE	10	9	8	21	3	5
MAITRISE	2	2	3	5		0,57
CPGE 1					63	43
CPGE 2	25	36	33	28	5	12
BTS	1	1	1	1	2	0,77
DUT 1					2	0,19
DUT 2	7	7	8	8	1	3
AUTRES	1	1	1	7	1	3
TOTAL	100	100	100	100	101	100



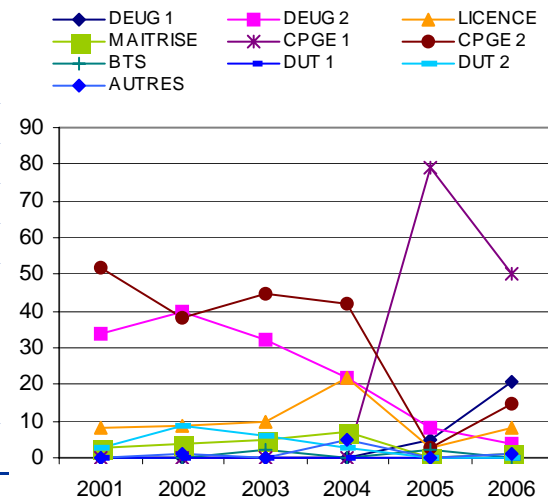
Présents

en %	2001	2002	2003	2004	2005	2006
DEUG 1					16	23
DEUG 2	54	43	43	30	7	9
LICENCE	9	7	8	20	3	5
MAITRISE	2	2	4	5	1	0,59
CPGE 1					64	44
CPGE 2	26	37	34	29	4	12
BTS	1	1	1	1	2	0,79
DUT 1					2	0,2
DUT 2	7	9	9	8	1	3
AUTRES	1	1	1	7	1	3
TOTAL	100	100	100	100	101	100



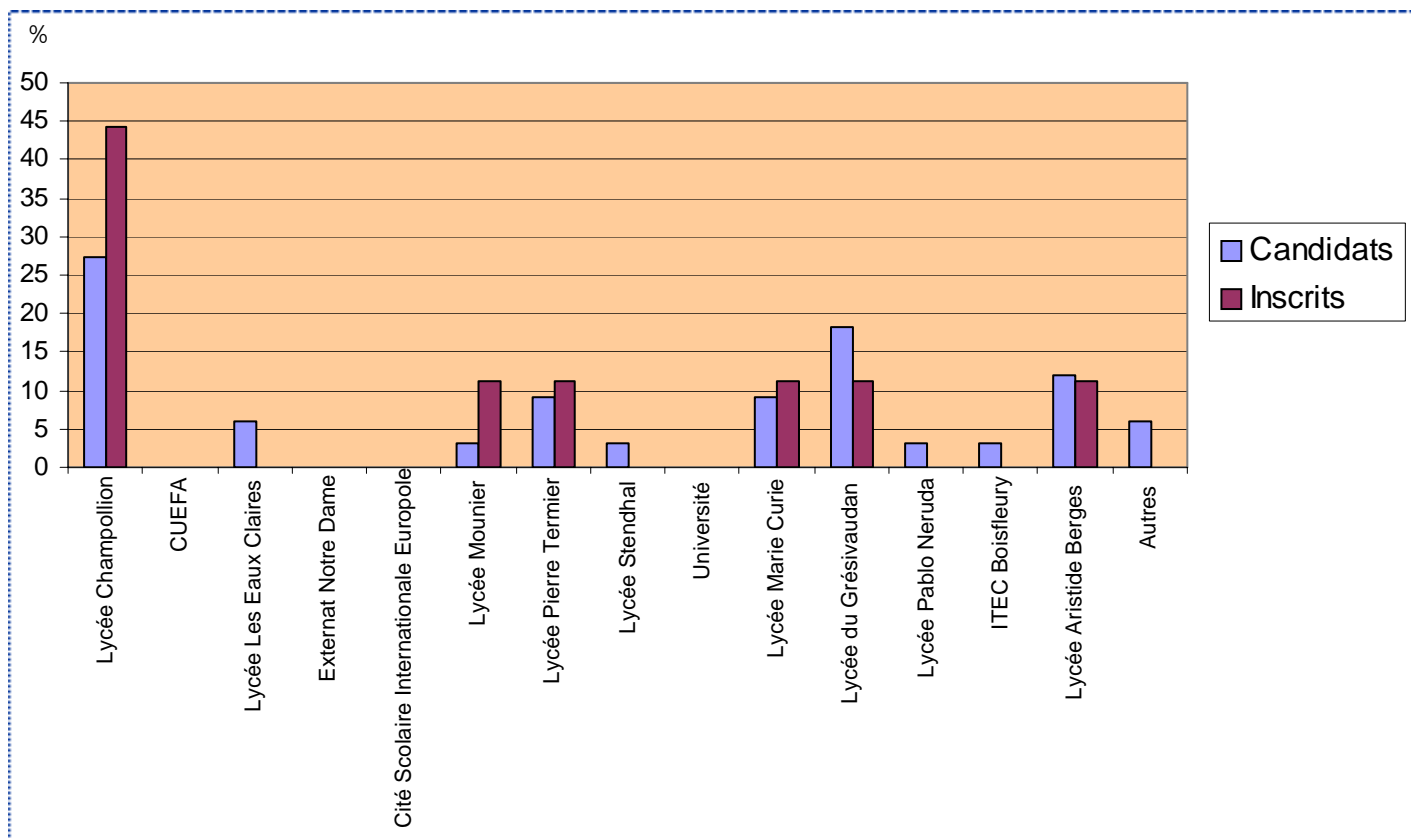
Admis

en %	2001	2002	2003	2004	2005	2006
DEUG 1					5	21
DEUG 2	34	40	32	22	8	4
LICENCE	8	8,5	10	22	3	8
MAITRISE	3	4	5	7	0	1
CPGE 1					79	50
CPGE 2	52	38	45	42	3	15
BTS			2		2	
DUT 1						
DUT 2	3	8,5	6	3		
AUTRES		1		5		1
TOTAL	100	100	100	101	100	100



Candidats, Inscrits : par établissements grenoblois

		Candidats		Inscrits	
		Nombre	%	Nombre	%
GRENOBLE	Lycée Champollion	9	27,3	4	44,4
	CUEFA	0	0	0	0
	Lycée Les Eaux Claires	2	6,1	0	0
	Externat Notre Dame	0	0	0	0
	Cité Scolaire Internationale Europole	0	0	0	0
	Lycée Mounier	1	3	1	11,1
	Lycée Pierre Termier	3	9,1	1	11,1
	Lycée Stendhal	1	3	0	0
	Université	0	0	0	0
	ECHIROLLES	Lycée Marie Curie	3	9,1	1
MEYLAN	Lycée du Grésivaudan	6	18,2	1	11,1
ST MARTIN D'HERES	Lycée Pablo Neruda	1	3	0	0
CORENC	ITEC Boisfleury	1	3	0	0
SEYSSINET	Lycée Aristide Berges	4	12,1	1	11,1
	Autres	2	6,1	0	0
TOTAL		33	100 %	9	100 %



Aucun candidat grenoblois ne provient d'un établissement d'éducation prioritaire.

■ ■ ■ Origine socio-professionnelle des parents

	Candidats		Présents		Admis		Inscrits	
Agriculteur	12	2,4	12	2,5	2	2,5	2	2,4
Artisan	91	18,2	88	18,1	14	17,3	17	20,5
Cadre	218	43,5	212	43,7	35	43,2	37	44,6
Employé	50	10	49	10,1	9	11,1	8	9,6
Ouvrier	17	3,4	17	3,5	5	6,2	4	4,8
Profession intermédiaire	78	15,6	76	15,7	13	16	11	13,3
Retraité	23	4,6	22	4,5	3	3,7	4	4,8
Autre	12	2,4	9	1,9	0	0	0	0
TOTAL	501	100	485	100	81	100	83	100
		%		%		%		%

